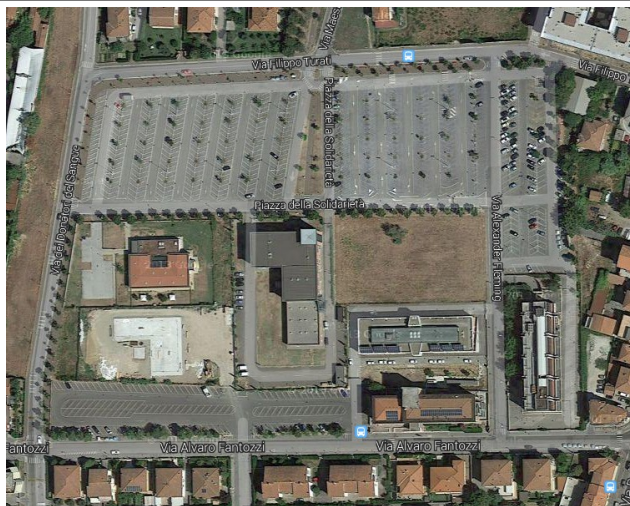


COMUNE DI PONTEDERA		Area di Emergenza	AP1
Denominazione	Area sportiva		
Ubicazione	Via De Gasperi angolo Via dei Cappuccini - PONTEDERA		
Tipo Area	AREA ATTESA		
Sup. utile (mq)			
Accessibilità mezzi	SI		
Accessibilità disabili	SI		
Tipo di fondo	PRATO		
illuminazione	SI		
Allacci: Telefono, gas, fognatura, acqua, elettricità	SI		
Bocchette antincendio	NO		
Presenza tettoie o strutture coperte	SI		
Servizi igienici/docce	SI		
Possessore della chiave d'accesso alla struttura	Fрати Cappuccini		
Qualità ricezione radio/gsm			
Note			



UTM: Est 10°38'16,91" Nord 43°39'30,85"

COMUNE DI PONTEDERA		Area di Emergenza	AP2
Denominazione	Parcheggio zona ospedaliera		
Ubicazione	Via Filippo Turati - PONTEDERA		
Tipo Area	AREA ATTESA		
Sup. utile (mq)			
Accessibilità mezzi	SI		
Accessibilità disabili	SI		
Tipo di fondo	ASFALTO		
illuminazione	SI (pubblica)		
Allacci: Telefono, gas, fognatura, acqua, elettricità	SI		
Bocchette antincendio	NO		
Presenza tettoie o strutture coperte	NO		
Servizi igienici/docce	NO		
Possessore della chiave d'accesso alla struttura			
Qualità ricezione radio/gsm			
Note			



UTM: Est 10°37'51,12" Nord 43°39'32,09"



COMUNE DI PONTEREDERA		Area di Emergenza	AP3
Denominazione	Giardino dei Pini		
Ubicazione	Via Mascagni angolo Via Fermi - PONTEREDERA		
Tipo Area	AREA ATTESA		
Sup. utile (mq)			
Accessibilità mezzi	SI		
Accessibilità disabili	SI		
Tipo di fondo	PRATO		
illuminazione	SI (pubblica)		
Allacci: Telefono, gas, fognatura, acqua, elettricità	SI		
Bocchette antincendio	NO		
Presenza tettoie o strutture coperte	NO		
Servizi igienici/docce	NO		
Possessore della chiave d'accesso alla struttura			
Qualità ricezione radio/gsm			
Note			



UTM: Est 10°37'16,90" Nord 43°40'00,35"



COMUNE DI PONTEDERA		Area di Emergenza AP4
Denominazione	Piazza adiacente stazione bus	
Ubicazione	Piazza Generale Dalla Chiesa - PONTEDERA	
Tipo Area	AREA ATTESA	
Sup. utile (mq)		
Accessibilità mezzi	SI	
Accessibilità disabili	SI	
Tipo di fondo	ASFALTO / ERBA	
illuminazione	SI (pubblica)	
Allacci: Telefono, gas, fognatura, acqua, elettricità	SI	
Bocchette antincendio	NO	
Presenza tettoie o strutture coperte	NO	
Servizi igienici/docce	NO	
Possessore della chiave d'accesso alla struttura		
Qualità ricezione radio/gsm		
Note		



UTM: Est 10°37'43" Nord 43°39'50"

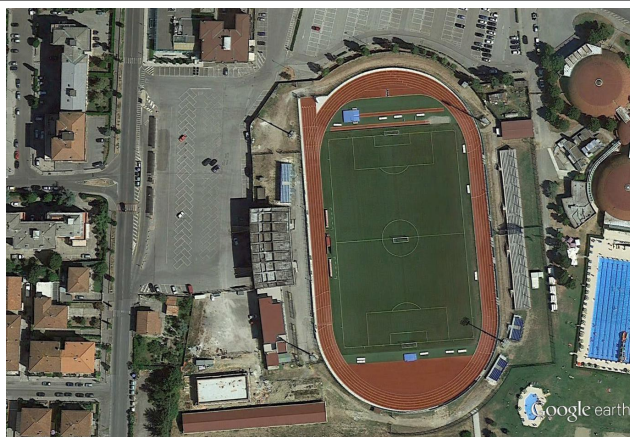
COMUNE DI PONTEDEIRA		Area di Emergenza	AP5
Denominazione	Parcheggio antistante il Duomo		
Ubicazione	Via della Misericordia - PONTEDEIRA		
Tipo Area	AREA ATTESA		
Sup. utile (mq)			
Accessibilità mezzi	SI		
Accessibilità disabili	SI		
Tipo di fondo	ASFALTO		
illuminazione	SI (pubblica)		
Allacci: Telefono, gas, fognatura, acqua, elettricità	SI		
Bocchette antincendio	NO		
Presenza tettoie o strutture coperte	NO		
Servizi igienici/docce	NO		
Possessore della chiave d'accesso alla struttura			
Qualità ricezione radio/gsm			
Note	Ambulatorio misericordia		



UTM: Est 10°38'11,08" Nord 43°39'45,42"



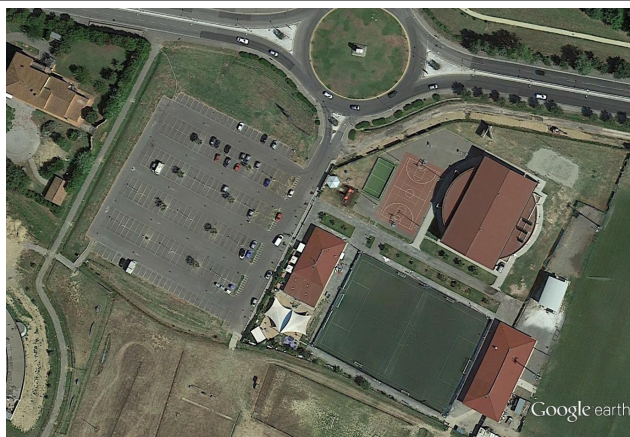
COMUNE DI PONTEDERA		Area di Emergenza	AP6
Denominazione	Parcheggio stadio E. Mannucci - PONTEDERA		
Ubicazione	S. R. 439 Via Vittorio Veneto		
Tipo Area	AREA ATTESA/RICOVERO		
Sup. utile (mq)			
Accessibilità mezzi	SI		
Accessibilità disabili	SI		
Tipo di fondo	ASFALTO		
illuminazione	SI (pubblica)		
Allacci: Telefono, gas, fognatura, acqua, elettricità	SI		
Bocchette antincendio	NO		
Presenza tettoie o strutture coperte	SI (stadio)		
Servizi igienici/docce	SI		
Possessore della chiave d'accesso alla struttura			
Qualità ricezione radio/gsm			
Note	Ambulatorio misericordia		



UTM: Est 10°38'34,56" Nord 43°40'09,81"

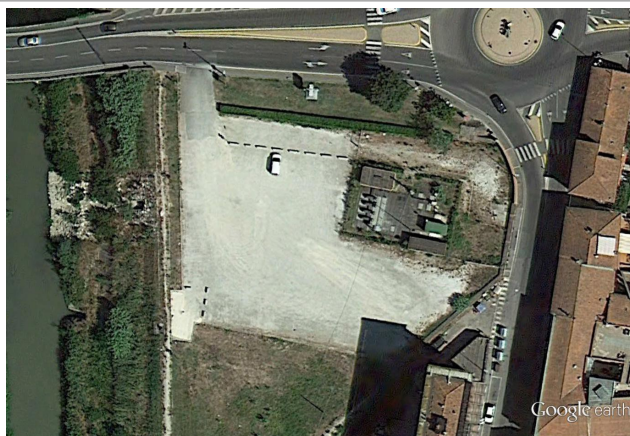


COMUNE DI PONTEDERA		Area di Emergenza	AP7
Denominazione	Parcheggio Area sportiva Bellaria		
Ubicazione	Viale Europa - PONTEDERA		
Tipo Area	AREA ATTESA		
Sup. utile (mq)			
Accessibilità mezzi	SI		
Accessibilità disabili	SI		
Tipo di fondo	ASFALTO		
illuminazione	SI (pubblica)		
Allacci: Telefono, gas, fognatura, acqua, elettricità	SI		
Bocchette antincendio	NO		
Presenza tettoie o strutture coperte	NO		
Servizi igienici/docce	NO		
Possessore della chiave d'accesso alla struttura			
Qualità ricezione radio/gsm			
Note			



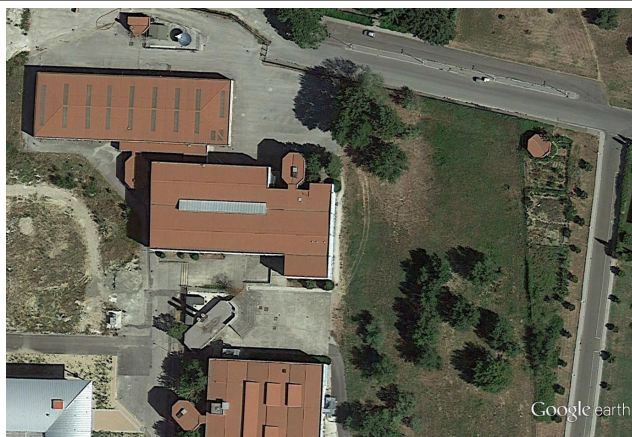
UTM: Est 10°38'04,19" Nord 43°39'11,84"

COMUNE DI PONTEDERA		Area di Emergenza	AP8
Denominazione	Parcheggio Piazza dei Funai		
Ubicazione	Piazza dei Funai - PONTEDERA		
Tipo Area	AREA ATTESA		
Sup. utile (mq)			
Accessibilità mezzi	SI		
Accessibilità disabili	SI		
Tipo di fondo	STERRATO		
illuminazione	SI		
Allacci: Telefono, gas, fognatura, acqua, elettricità	NO		
Bocchette antincendio	NO		
Presenza tettoie o strutture coperte	NO		
Servizi igienici/docce	NO		
Possessore della chiave d'accesso alla struttura			
Qualità ricezione radio/gsm			
Note			



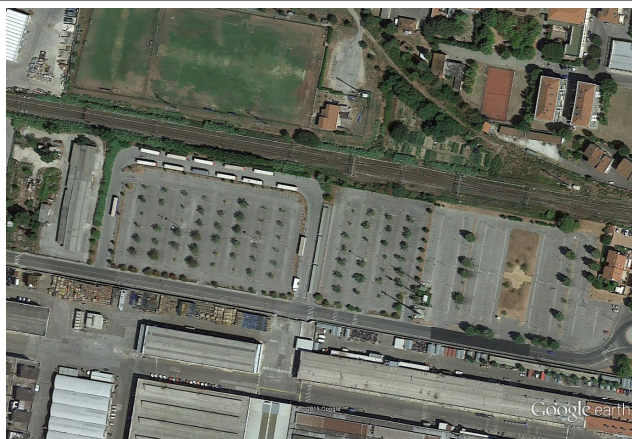
UTM: Est 10°38'29,75" Nord 43°39'58,91"

COMUNE DI PONTEREDERA		Area di Emergenza	AP9
Denominazione	Giardino complesso scolastico		
Ubicazione	Via Bologna angolo Via Palermo - PONTEREDERA		
Tipo Area	AREA ATTESA		
Sup. utile (mq)			
Accessibilità mezzi	SI		
Accessibilità disabili	SI		
Tipo di fondo	PRATO		
illuminazione	NO		
Allacci: Telefono, gas, fognatura, acqua, elettricità	NO		
Bocchette antincendio	NO		
Presenza tettoie o strutture coperte	SI		
Servizi igienici/docce	SI		
Possessore della chiave d'accesso alla struttura			
Qualità ricezione radio/gsm			
Note			



UTM: Est 10°38'23,76" Nord 43°40'13,65"

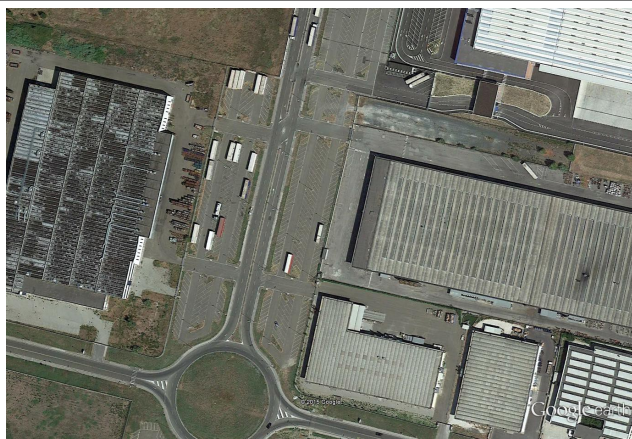
COMUNE DI PONTEDERA		Area di Emergenza	AP10
Denominazione	Parcheggio		
Ubicazione	Via Hangar - PONTEDERA		
Tipo Area	AREA ATTESA		
Sup. utile (mq)			
Accessibilità mezzi	SI		
Accessibilità disabili	SI		
Tipo di fondo	ASFALTO		
illuminazione	SI		
Allacci: Telefono, gas, fognatura, acqua, elettricità	NO		
Bocchette antincendio	NO		
Presenza tettoie o strutture coperte	NO		
Servizi igienici/docce	NO		
Possessore della chiave d'accesso alla struttura			
Qualità ricezione radio/gsm			
Note			



UTM: Est 10°37'10,76" Nord 43°39'46,25"



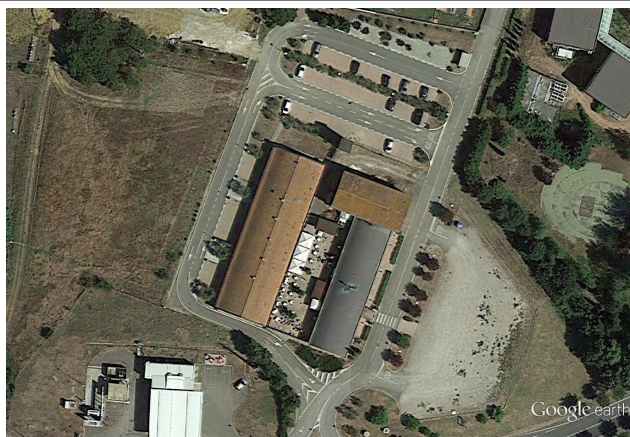
COMUNE DI PONTEDERA		Area di Emergenza AP11
Denominazione	Parcheggio	
Ubicazione	Via Bachir Syr Diagne Bass - PONTEDERA	
Tipo Area	AREA ATTESA	
Sup. utile (mq)		
Accessibilità mezzi	SI	
Accessibilità disabili	SI	
Tipo di fondo	ASFALTO	
illuminazione	SI	
Allacci: Telefono, gas, fognatura, acqua, elettricità	NO	
Bocchette antincendio	NO	
Presenza tettoie o strutture coperte	NO	
Servizi igienici/docce	NO	
Possessore della chiave d'accesso alla struttura		
Qualità ricezione radio/gsm		
Note		



UTM: Est 10°37'05,50" Nord 43°39'28,33"



COMUNE DI PONTEDERA		Area di Emergenza	AP12
Denominazione	Parcheggio		
Ubicazione	Viale Europa – LE CANTINE		
Tipo Area	AREA ATTESA		
Sup. utile (mq)			
Accessibilità mezzi	SI		
Accessibilità disabili	SI		
Tipo di fondo	ASFALTO		
illuminazione	NO		
Allacci: Telefono, gas, fognatura, acqua, elettricità	NO		
Bocchette antincendio	NO		
Presenza tettoie o strutture coperte	NO		
Servizi igienici/docce	NO		
Possessore della chiave d'accesso alla struttura			
Qualità ricezione radio/gsm			
Note			



UTM: Est 10°39'02,16" Nord 43°39'15,53"

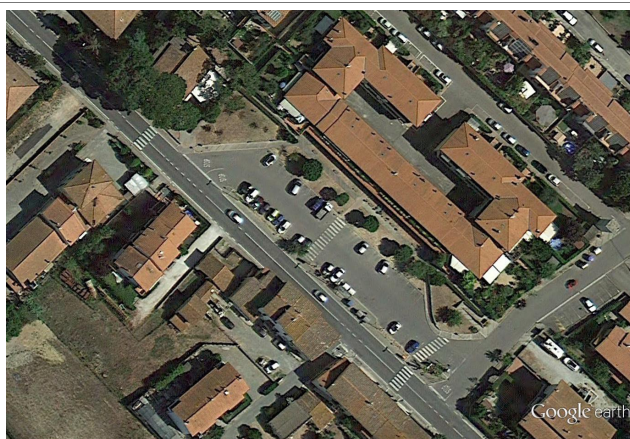
COMUNE DI PONTEDERA		Area di Emergenza	AP13
Denominazione	PARCHEGGIO		
Ubicazione	Via del Colle - TREGGIAIA		
Tipo Area	AREA ATTESA		
Sup. utile (mq)			
Accessibilità mezzi	SI		
Accessibilità disabili	SI		
Tipo di fondo	ASFALTO		
illuminazione	SI (pubblica)		
Allacci: Telefono, gas, fognatura, acqua, elettricità	NO		
Bocchette antincendio	NO		
Presenza tettoie o strutture coperte	NO		
Servizi igienici/docce	NO		
Possessore della chiave d'accesso alla struttura			
Qualità ricezione radio/gsm			
Note			



UTM: Est 10°40'26,68" Nord 43°37'28,46"



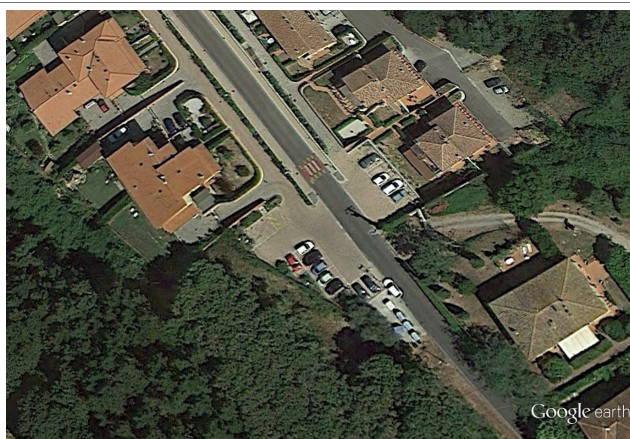
COMUNE DI PONTEREDERA		Area di Emergenza	AP14
Denominazione	PARCHEGGIO		
Ubicazione	Via delle Colline per Legoli - TREGGIAIA		
Tipo Area	AREA ATTESA		
Sup. utile (mq)			
Accessibilità mezzi	SI		
Accessibilità disabili	SI		
Tipo di fondo	ASFALTO		
illuminazione	SI (pubblica)		
Allacci: Telefono, gas, fognatura, acqua, elettricità	SI		
Bocchette antincendio	NO		
Presenza tettoie o strutture coperte	NO		
Servizi igienici/docce	NO		
Possessore della chiave d'accesso alla struttura			
Qualità ricezione radio/gsm			
Note			



UTM: Est 10°40'12,88" Nord 43°37'20,73"



COMUNE DI PONTEDERA		Area di Emergenza	AP15
Denominazione	PARCHEGGIO		
Ubicazione	Via della Pineta - MONTECASTELLO		
Tipo Area	AREA ATTESA		
Sup. utile (mq)			
Accessibilità mezzi	SI		
Accessibilità disabili	SI		
Tipo di fondo	ASFALTO		
illuminazione	SI (pubblica)		
Allacci: Telefono, gas, fognatura, acqua, elettricità	NO		
Bocchette antincendio	NO		
Presenza tettoie o strutture coperte	NO		
Servizi igienici/docce	NO		
Possessore della chiave d'accesso alla struttura			
Qualità ricezione radio/gsm			
Note			



UTM: Est 10°41'21,11" Nord 43°38'23,79"



COMUNE DI PONTEDERA		Area di Emergenza AP16
Denominazione	PARCHEGGIO	
Ubicazione	Via Sotto la Torre - MONTECASTELLO	
Tipo Area	AREA ATTESA	
Sup. utile (mq)		
Accessibilità mezzi	SI	
Accessibilità disabili	SI	
Tipo di fondo	ASFALTO	
illuminazione	SI (pubblica)	
Allacci: Telefono, gas, fognatura, acqua, elettricità	NO	
Bocchette antincendio	NO	
Presenza tettoie o strutture coperte	NO	
Servizi igienici/docce	NO	
Possessore della chiave d'accesso alla struttura		
Qualità ricezione radio/gsm		
Note		



UTM: Est 10°41'46,34" Nord 43°38'03,33"



COMUNE DI PONTEREDERA		Area di Emergenza	AP17
Denominazione	PARCHEGGIO		
Ubicazione	Via del Casone, 31 – GELLO DI LAVAIANO		
Tipo Area	AREA ATTESA		
Sup. utile (mq)			
Accessibilità mezzi	SI		
Accessibilità disabili	SI		
Tipo di fondo	ASFALTO		
illuminazione	SI (pubblica)		
Allacci: Telefono, gas, fognatura, acqua, elettricità	SI		
Bocchette antincendio	NO		
Presenza tettoie o strutture coperte	NO		
Servizi igienici/docce	NO		
Possessore della chiave d'accesso alla struttura			
Qualità ricezione radio/gsm			
Note			



UTM: Est 10°35'51,02" Nord 43°38'09,46"

COMUNE DI PONTEDERA		Area di Emergenza	AP18
Denominazione	Parcheggio Area Sportiva		
Ubicazione	Via delle Calende – GELLO DI LAVAIANO		
Tipo Area	AREA ATTESA/RICOVERO		
Sup. utile (mq)			
Accessibilità mezzi	SI		
Accessibilità disabili	SI		
Tipo di fondo	ASFALTO		
illuminazione	SI (pubblica)		
Allacci: Telefono, gas, fognatura, acqua, elettricità	SI		
Bocchette antincendio	NO		
Presenza tettoie o strutture coperte	SI		
Servizi igienici/docce	SI		
Possessore della chiave d'accesso alla struttura			
Qualità ricezione radio/gsm			
Note			



UTM: Est 10°35'42,14" Nord 43°38'21,62"

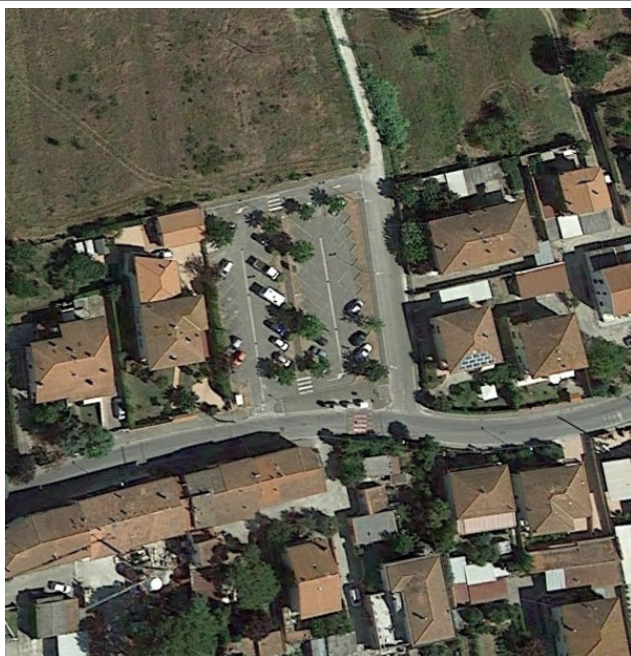
COMUNE DI PONTEDERA		Area di Emergenza AP19
Denominazione	Parcheggio Zona Industriale	
Ubicazione	Via dell'Industria angolo Via Toscana – GELLO DI LAVAIANO	
Tipo Area	AREA ATTESA	
Sup. utile (mq)		
Accessibilità mezzi	SI	
Accessibilità disabili	SI	
Tipo di fondo	ASFALTO	
illuminazione	SI (pubblica)	
Allacci: Telefono, gas, fognatura, acqua, elettricità	SI	
Bocchette antincendio	NO	
Presenza tettoie o strutture coperte	NO	
Servizi igienici/docce	NO	
Possessore della chiave d'accesso alla struttura		
Qualità ricezione radio/gsm		
Note		



UTM: Est 10°35'56,82" Nord 43°38'49,80"



COMUNE DI PONTEREDERA		Area di Emergenza AP20
Denominazione	Parcheggio	
Ubicazione	Via del Popolo angolo Via Chierichello - SANTA LUCIA	
Tipo Area	AREA ATTESA	
Sup. utile (mq)		
Accessibilità mezzi	SI	
Accessibilità disabili	SI	
Tipo di fondo	ASFALTO	
illuminazione	SI (pubblica)	
Allacci: Telefono, gas, fognatura, acqua, elettricità	SI	
Bocchette antincendio	NO	
Presenza tettoie o strutture coperte	NO	
Servizi igienici/docce	NO	
Possessore della chiave d'accesso alla struttura		
Qualità ricezione radio/gsm		
Note		



UTM: Est 10°36'45,66" Nord 43°38'41,34"

COMUNE DI PONTEDERA		Area di Emergenza AP21
Denominazione	Parcheggio pubblico	
Ubicazione	Via della Cartiera o del Mulino angolo Via dei Girasoli – LA BORRA	
Tipo Area	AREA ATTESA	
Sup. utile (mq)		
Accessibilità mezzi	SI	
Accessibilità disabili	SI	
Tipo di fondo	ASFALTO	
illuminazione	SI (pubblica)	
Allacci: Telefono, gas, fognatura, acqua, elettricità	SI	
Bocchette antincendio	NO	
Presenza tettoie o strutture coperte	NO	
Servizi igienici/docce	NO	
Possessore della chiave d'accesso alla struttura		
Qualità ricezione radio/gsm		
Note		



UTM: Est 10°37'42,84" Nord 43°38'33,96"



COMUNE DI PONTEDERA		Area di Emergenza	AP22
Denominazione	Parcheggio pubblico		
Ubicazione	Via Yuri Gagarin – IL ROMITO		
Tipo Area	AREA ATTESA		
Sup. utile (mq)			
Accessibilità mezzi	SI		
Accessibilità disabili	SI		
Tipo di fondo	ASFALTO		
illuminazione	SI (pubblica)		
Allacci: Telefono, gas, fognatura, acqua, elettricità	SI		
Bocchette antincendio	NO		
Presenza tettoie o strutture coperte	NO		
Servizi igienici/docce	NO		
Possessore della chiave d'accesso alla struttura			
Qualità ricezione radio/gsm			
Note			



UTM: Est 10°38'42,26" Nord 43°38'51,83"

COMUNE DI PONTEDERA		Area di Emergenza	AP23
Denominazione	Area Sportiva		
Ubicazione	Via Albert Einstein – IL ROMITO		
Tipo Area	AREA ATTESA		
Sup. utile (mq)			
Accessibilità mezzi	SI		
Accessibilità disabili	SI		
Tipo di fondo	PRATO		
illuminazione	SI (pubblica)		
Allacci: Telefono, gas, fognatura, acqua, elettricità	NO		
Bocchette antincendio	NO		
Presenza tettoie o strutture coperte	NO		
Servizi igienici/docce	NO		
Possessore della chiave d'accesso alla struttura			
Qualità ricezione radio/gsm			
Note			



UTM: Est 10°38'48,39" Nord 43°38'57,27"

COMUNE DI PONTEREDERA		Area di Emergenza	AP24
Denominazione	Piazza Garibaldi		
Ubicazione	Piazza Garibaldi - LA ROTTA		
Tipo Area	AREA ATTESA		
Sup. utile (mq)			
Accessibilità mezzi	SI		
Accessibilità disabili	SI		
Tipo di fondo	ASFALTO		
illuminazione	SI (pubblica)		
Allacci: Telefono, gas, fognatura, acqua, elettricità	NO		
Bocchette antincendio	NO		
Presenza tettoie o strutture coperte	NO		
Servizi igienici/docce	NO		
Possessore della chiave d'accesso alla struttura			
Qualità ricezione radio/gsm			
Note			



UTM: Est 10°40'31,38" Nord 43°39'30,63"

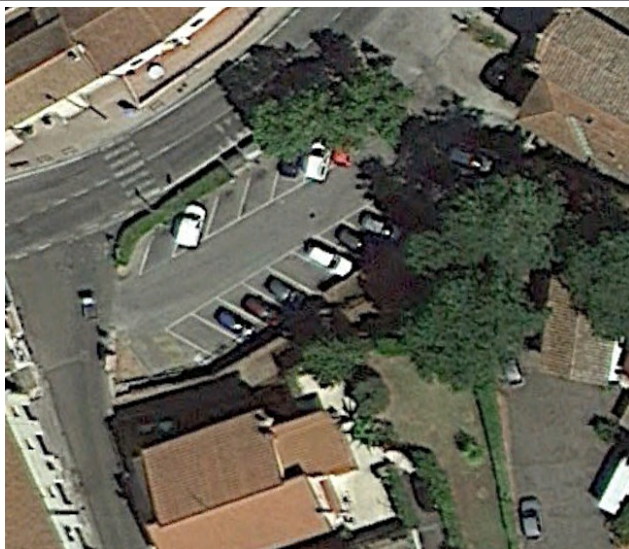


COMUNE DI PONTEDERA		Area di Emergenza	AP25
Denominazione	Parcheggio		
Ubicazione	Vicolo dei Conti – LA ROTTA		
Tipo Area	AREA ATTESA		
Sup. utile (mq)			
Accessibilità mezzi	SI		
Accessibilità disabili	SI		
Tipo di fondo	ASFALTO		
illuminazione	SI (pubblica)		
Allacci: Telefono, gas, fognatura, acqua, elettricità	SI		
Bocchette antincendio	NO		
Presenza tettoie o strutture coperte	NO		
Servizi igienici/docce	NO		
Possessore della chiave d'accesso alla struttura			
Qualità ricezione radio/gsm			
Note			



UTM: Est 10°40'43,94" Nord 43°39'33,75"

COMUNE DI PONTEDERA		Area di Emergenza	AP26
Denominazione	Parcheggio		
Ubicazione	Piazza G. Lazzaretti – LA ROTTA		
Tipo Area	AREA ATTESA		
Sup. utile (mq)			
Accessibilità mezzi	SI		
Accessibilità disabili	SI		
Tipo di fondo	ASFALTO		
illuminazione	SI (pubblica)		
Allacci: Telefono, gas, fognatura, acqua, elettricità	SI		
Bocchette antincendio	NO		
Presenza tettoie o strutture coperte	NO		
Servizi igienici/docce	NO		
Possessore della chiave d'accesso alla struttura			
Qualità ricezione radio/gsm			
Note			



UTM: Est 10°40'53,30" Nord 43°39'36,62"



COMUNE DI PONTEDERA		Area di Emergenza AP27
Denominazione	Parcheggio ex fornace	
Ubicazione	Via Tosco Romagnola Est angolo Via Luigi Galvani - PIETROCONTI	
Tipo Area	AREA ATTESA	
Sup. utile (mq)		
Accessibilità mezzi	SI	
Accessibilità disabili	SI	
Tipo di fondo	ASFALTO	
illuminazione	SI (pubblica)	
Allacci: Telefono, gas, fognatura, acqua, elettricità	SI	
Bocchette antincendio	NO	
Presenza tettoie o strutture coperte	NO	
Servizi igienici/docce	NO	
Possessore della chiave d'accesso alla struttura		
Qualità ricezione radio/gsm		
Note		



UTM: Est 10°39'52,12" Nord 43°39'49,24"

COMUNE DI PONTEDERA		Area di Emergenza AP28
Denominazione	Parcheggio Centro Commerciale le Botteghe	
Ubicazione	Via dell'Olmo incrocio Via Tosco Romagnola - CHIESINO	
Tipo Area	AREA ATTESA	
Sup. utile (mq)		
Accessibilità mezzi	SI	
Accessibilità disabili	SI	
Tipo di fondo	ASFALTO	
illuminazione	SI (pubblica)	
Allacci: Telefono, gas, fognatura, acqua, elettricità	SI	
Bocchette antincendio	NO	
Presenza tettoie o strutture coperte	NO	
Servizi igienici/docce	NO	
Possessore della chiave d'accesso alla struttura		
Qualità ricezione radio/gsm		
Note		



UTM: Est 10°36'56,80" Nord 43°40'00,37"



COMUNE DI PONTEDERA		Area di Emergenza	AP29
Denominazione	Parcheggio		
Ubicazione	Via Fosso Nuovo - PARDOSSI		
Tipo Area	AREA ATTESA		
Sup. utile (mq)			
Accessibilità mezzi	SI		
Accessibilità disabili	SI		
Tipo di fondo	ASFALTO/PRATO		
illuminazione	SI (pubblica)		
Allacci: Telefono, gas, fognatura, acqua, elettricità	SI		
Bocchette antincendio	NO		
Presenza tettoie o strutture coperte	NO		
Servizi igienici/docce	NO		
Possessore della chiave d'accesso alla struttura			
Qualità ricezione radio/gsm			
Note			



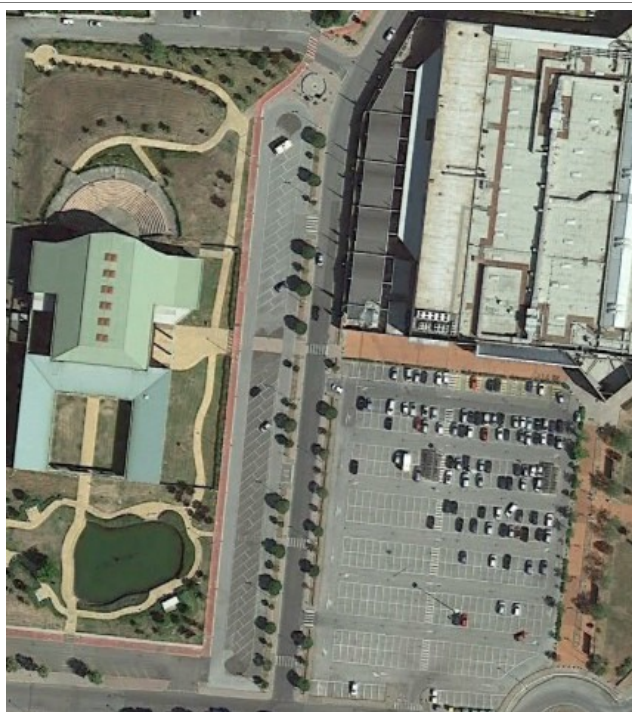
UTM: Est 10°34'25,50" Nord 43°40'00,12"

COMUNE DI PONTEDERA		Area di Emergenza AP30
Denominazione	Parcheggio centro commerciale Panorama	
Ubicazione	Via Tosco Romagnola Est angolo Via del Gelso - MALTAGLIATA	
Tipo Area	AREA ATTESA	
Sup. utile (mq)		
Accessibilità mezzi	SI	
Accessibilità disabili	SI	
Tipo di fondo	ASFALTO	
illuminazione	SI (pubblica)	
Allacci: Telefono, gas, fognatura, acqua, elettricità	SI	
Bocchette antincendio	NO	
Presenza tettoie o strutture coperte	NO	
Servizi igienici/docce	NO	
Possessore della chiave d'accesso alla struttura		
Qualità ricezione radio/gsm		
Note		



UTM: Est 10°39'01,33" Nord 43°39'57,46"

COMUNE DI PONTEDERA		Area di Emergenza AP31
Denominazione	Parcheggio Est del teatro	
Ubicazione	Via Madre Teresa di Calcutta - MALTAGLIATA	
Tipo Area	AREA ATTESA	
Sup. utile (mq)		
Accessibilità mezzi	SI	
Accessibilità disabili	SI	
Tipo di fondo	ASFALTO	
illuminazione	SI (pubblica)	
Allacci: Telefono, gas, fognatura, acqua, elettricità	NO	
Bocchette antincendio	NO	
Presenza tettoie o strutture coperte	NO	
Servizi igienici/docce	NO	
Possessore della chiave d'accesso alla struttura		
Qualità ricezione radio/gsm		
Note		



UTM: Est 10°38'55,81" Nord 43°39'52,19"



COMUNE DI PONTEDERA		Area di Emergenza	AP32
Denominazione	Parcheggio Viale Italia		
Ubicazione	Viale Italia - MALTAGLIATA		
Tipo Area	AREA ATTESA		
Sup. utile (mq)			
Accessibilità mezzi	SI		
Accessibilità disabili	SI		
Tipo di fondo	ASFALTO		
illuminazione	SI (pubblica)		
Allacci: Telefono, gas, fognatura, acqua, elettricità	NO		
Bocchette antincendio	NO		
Presenza tettoie o strutture coperte	NO		
Servizi igienici/docce	NO		
Possessore della chiave d'accesso alla struttura			
Qualità ricezione radio/gsm			
Note			



UTM: Est 10°38'55,81" Nord 43°39'52,19"