

LEGENDA

**Corpi di frana**

Attivo    Quiescente    Stabilizzato

**DEPOSITI CONTINENTALI RECENTI E ATTUALI**

Depositi alluvionali in base alla tessitura prevalente sono indicati:

- b1a (sabbie prevalenti)
- b1f (limi prevalenti)
- b1a (argille prevalenti)
- b1m (tessitura mista)

aa - Deposito di versante    p - Pietra

b2a - Deposito alluvionale o di origine mista    M1 - Deposito di origine antropica

c1a - Deposito di origine lacustre

e4a - Deposito di colmata

**SUCCESSIONE NEOGENICO-QUATERNARIA**

TRA - Travertini e calcari continentali

**Depositi di ambiente continentale riferibili all'Aureliano-Galeriano (AUR)**  
Sulla base della tessitura sono distinte le seguenti facies:

- AURg (ghiaia prevalente)
- AURs (sabbia prevalente)
- AURm (tesitura mista)

**Depositi di ambiente continentale riferibili al Rusciniano-Villafanchiano (VIL)**  
Sulla base della tessitura sono distinte le seguenti facies:

- VILg (ghiaia prevalente)
- VILs (sabbia prevalente)

**Depositi di ambiente marino proximale riferibili al ciclo pleistocenico (PLE)**  
Sulla base della tessitura sono distinte le seguenti facies:

- PLEg (ghiaia prevalente)
- PLEs (sabbia prevalente)
- PLEm (argilla prevalente)

**Depositi di ambiente marino distale riferibili al ciclo pleistocenico (PLE)**  
Sulla base della tessitura sono distinte le seguenti facies:

- PLE2a (sabbia prevalente)
- PLE2s (argilla prevalente)

**Depositi di ambiente transizionale riferibili al ciclo pleistocenico (PLE)**  
Argille, limi contenenti materia organica e faune oligotiche

**Depositi di ambiente marino proximale riferibili al ciclo pliocenico (PLI)**  
Calcareniti e calcaretti bioclastici. Sulla base della tessitura sono inoltre distinte le seguenti facies:

- PLI3a (sabbia prevalente)
- PLI3s (argilla prevalente)

**Depositi di ambiente marino distale riferibili al ciclo pliocenico (PLI)**  
Potenti corpi argillosi grigio-azzurri con intercalazioni di sabbia fine fossilifera

**Depositi di ambiente marino proximale riferibili alla base del ciclo pliocenico (PLI)**  
Conglomerati marini poligenici e sabbie fossilifere

**DOMINIO LIGURE**

**UNITÀ DEL FLYSCH DI MONTEVERDI MARITTIMO (Unità Ligure Esterne)**

- MTV - Flysch di Monteverdi (Cretaceo Superiore)
- MTVb - Breccia ad elementi di oliviti, calcari e diaspri (Cretaceo Superiore)

**UNITÀ DI MONTE MORELLO / SANTA FIORA (Unità Ligure Esterne)**

- MLL - Formazione di Monte Morello (Paleocene Superiore - Eocene Medio)
- SL - Formazione di Sillano (Albano - Eocene Inferiore)

**DOMINIO TOSCANO**

**FALDA TOSCANA**

- MAC - Maastricht (Oligocene Superiore o p. - Miocene Inferiore)
- STO1 - Scaglia Toscana. Membro della Argilla di Brolo (Cretaceo Superiore p.p.)
- DSO - Diapri (Giurassico Medio p.p. - Superiore p.p.)
- POD - Calcari e Marna e Posidonia (Giurassico Medio)
- LAR - Calcari e Solfiduri di Larnaca (Giurassico Inferiore p.p.)
- RSA - Rosso Ammonitico (Sinemuriano)
- MAS - Calcare Massiccio (Giurassico Inferiore p.p.)

**UNITÀ DEL MONTE SERRA (Unità Toscane Metamorfiche)**  
Quarzi del Monte Serra

- QMS4 - Membro delle Quarzi Viola Zonate (Carnico Superiore p.p.)
- QMS3 - Membro delle Quarzi Rosso Rosso (Carnico p.p.)
- QMS2 - Membro delle Quarzi Verdi (Carnico p.p.)
- QMS1 - Membro degli Scisti Verdi (Carnico Inferiore p.p.)

**Formazione delle Virenze**

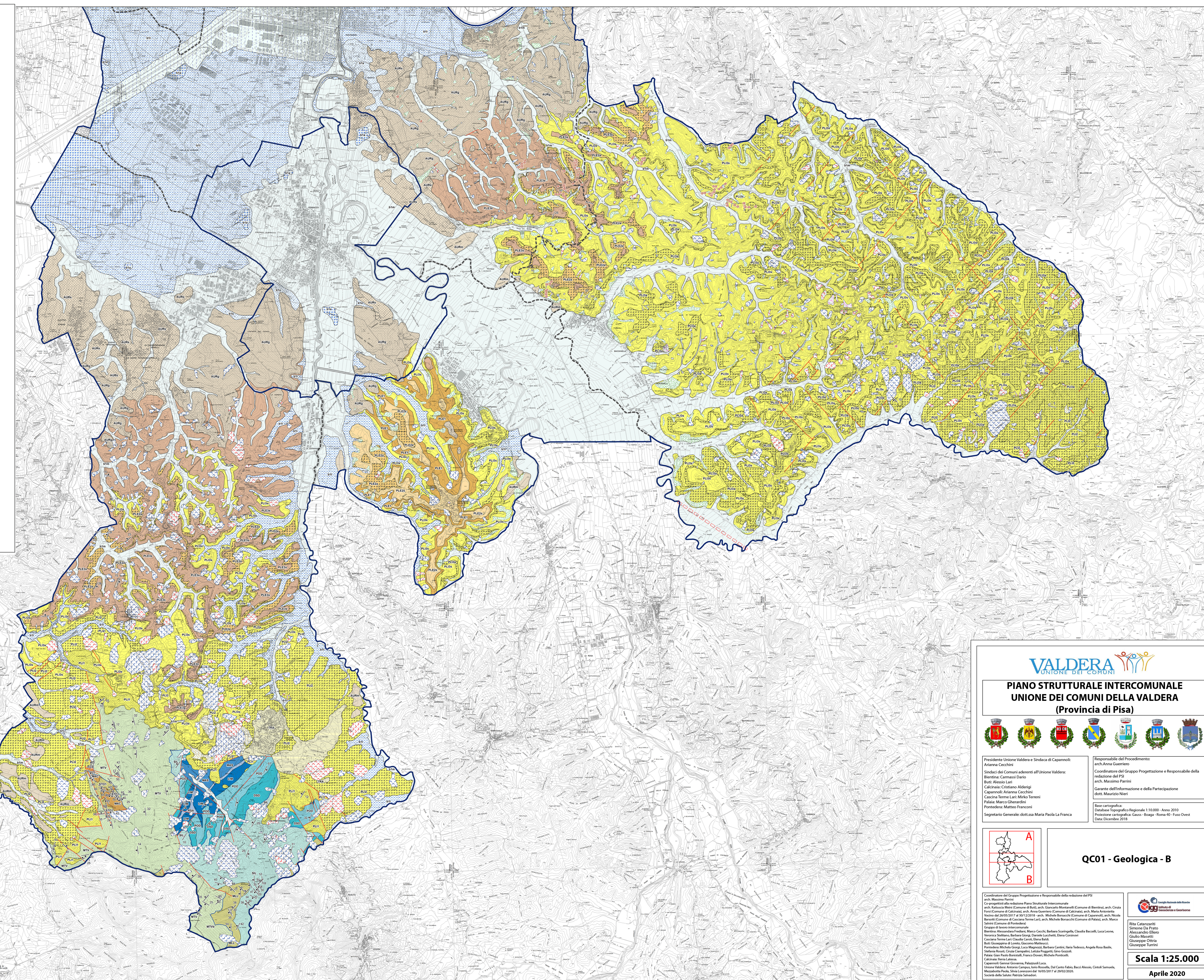
- VEU3 - Membro delle Anargenti Minule (Carnico Inferiore p.p.)
- VEU2 - Membro degli Scisti Violetti (Ladinico)
- VEU1 - Membro delle Anargenti Grossolane (Ladinico)

**Basamento Etrusco**

- BUT - Filadi e Quarzi di Buti (Cambriano? - Ordoviciano?)

**Segni convenzionali**

- Stratificazione dritta
- Stratificazione orizzontale dritta
- Stratificazione rovesciata
- Stratificazione a polarità sconosciuta
- Superficie di divarigo o scistosità inclinata
- Superficie di divarigo o scistosità verticale
- Asse di piega
- Contatto stratigrafico e/o litologico
- Contatto tettonico
- Faglia
- Faglia prevalente
- Località fossilifera
- Confine comunale



**PIANO STRUTTURALE INTERCOMUNALE  
UNIONE DEI COMUNI DELLA VALDERA  
(Provincia di Pisa)**



**Presidente Unione Valdera e Sindaco di Capannoli:**  
arch. Massimo Parrini

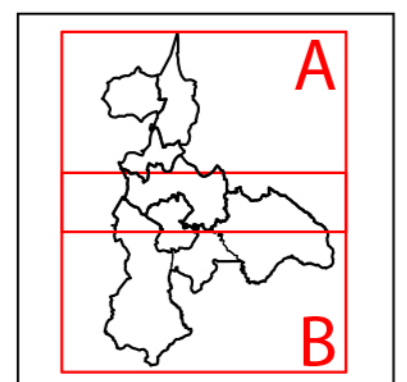
**Sindaci dei Comuni aderenti all'Unione Valdera:**  
Bientina: Carmassi Dario  
Buti: Alessio Lari  
Caldina: Cristiano Alderigi  
Capannoli: Arianna Cecchini  
Cascina Terme Lari: Mirko Terenzi  
Palais: Marco Ghemelli  
Pontedera: Matteo Francini  
Segretario Generale: dott.ssa Maria Paola La Frasca

**Responsabile del Procedimento:**  
arch. Anna Guarnieri

**Coordinatore del Gruppo Progettazione e Responsabile della redazione del PSI**  
arch. Massimo Parrini

**Garante dell'Informazione e della Partecipazione**  
dott. Maurizio Neri

**Base cartografica:**  
Dati base topografica Regionale 1:10.000 - Anno 2010  
Proiezione cartografica: Gauss - Boaga - Roma 40 - Fuso Ovest  
Data: Dicembre 2018



**QC01 - Geologica - B**

**Coordinatore del Gruppo Progettazione e Responsabile della redazione del PSI**  
arch. Massimo Parrini

**Co-progettisti alla redazione Piano Strutturale Intercomunale:**  
arch. Roberto Berti (Comune di Buti), arch. Giancarlo Montanelli (Comune di Bientina), arch. Cirio Fusi (Comune di Calci), arch. Anna Guarnieri (Comune di Calci), arch. Maria Antonietta Sironi (Comune di Calci), arch. M. 122111 (arch. Michele Bonacchi (Comune di Capannoli), arch. Nicola Bonacchi (Comune di Cascina Terme Lari), arch. Michele Bonacchi (Comune di Palais), arch. Marco Salini (Comune di Pontedera)

**Gruppo di lavoro intercomunale:**  
Bientina: Alessandra Fredoni, Marco Cecchi, Barbara Scarioppella, Claudia Baccetti, Luca Leon, Andrea Mariani, Barbara Gioga, Daniele Luchini, Elena Corbelli  
Cascina Terme Lari: Claudio Carli, Irma Baldi  
Buti: Giovanna di Lenati, Giacomo Matteucci  
Pontedera: Michela Giorgi, Luca Magnozzi, Barbara Carini, Ilaria Tedesco, Angela Rosa Biale, Stefano Berti, Cirio Carmignoli, Letizia Progetti, Gian Guozzi  
Palais: Gian Paolo Borriestalli, Franco Doveri, Michele Porticelli  
Caldina: Teresa Calzavara  
Capannoli: Genesi Governini, Palazzoli Luca  
Unione Valdera: Antonio Carrara, Ivana Roselli, Dal Carlo Falco, Bacci Alessia, Cinthi Samuelli, Mezzabotta Paola, Silvia Lorenzoni dal 16/05/2017 al 29/05/2020.  
Società della Salute: Patrizia Salvatori.

**Scale 1:25.000**  
**Aprile 2020**