

Limiti Unione Valdera
 Limiti comunali

Indagini 2018

- ▲ prova penetrometrica statica con piezocorno (CPTU)
- ◆ indagine geoelettrica
- ◆ indagine sismica a rifrazione
- ◆ indagine sismica esac
- ★ indagine sismica hvsr

Archivio Comune di Capannoli

- indagine geoelettrica
- indagine sismica Masw
- tomografia
- ★ indagine sismica hvsr
- ▲ SCPTU
- ◆ sismica a riflessione
- ▲ prove penetrometriche statiche
- ▲ prove penetrometriche dinamiche
- pozzo
- sondaggio geognostico

Data base Piano strutturale di Capannoli

- ▲ prove penetrometriche dinamiche
- ▲ prove penetrometriche statiche
- sondaggio
- sondaggio e
- pozzo

Database Provincia Pisa

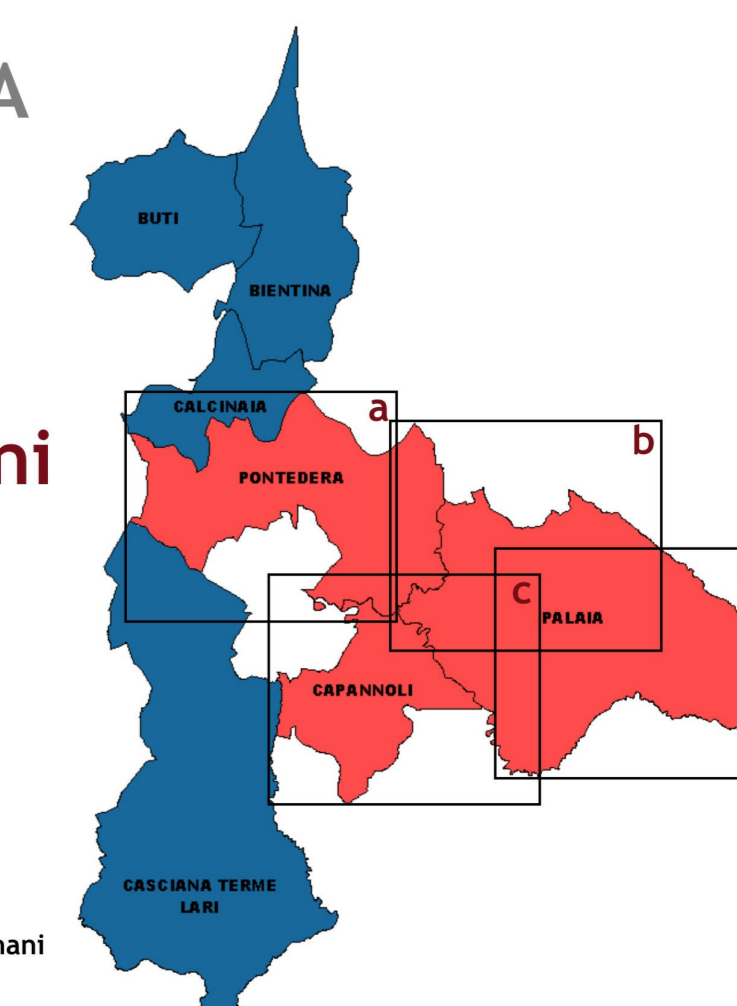
- pozzo
- ◆ Sondaggio Elettrico Verticale (SEV)
- ▲ prova penetrometrica dinamica
- ▲ prova penetrometrica statica
- saggio geognostico
- sondaggio geognostico
- ◆ Geodatabase indagini sismiche Pontedera
- pozzo ISPRA



Studi ed indagini di Microzonazione Sismica di Livello 1

**COMUNI DI PALAIA
 CAPANNOLI
 PONTEREDERA**

Carta delle Indagini



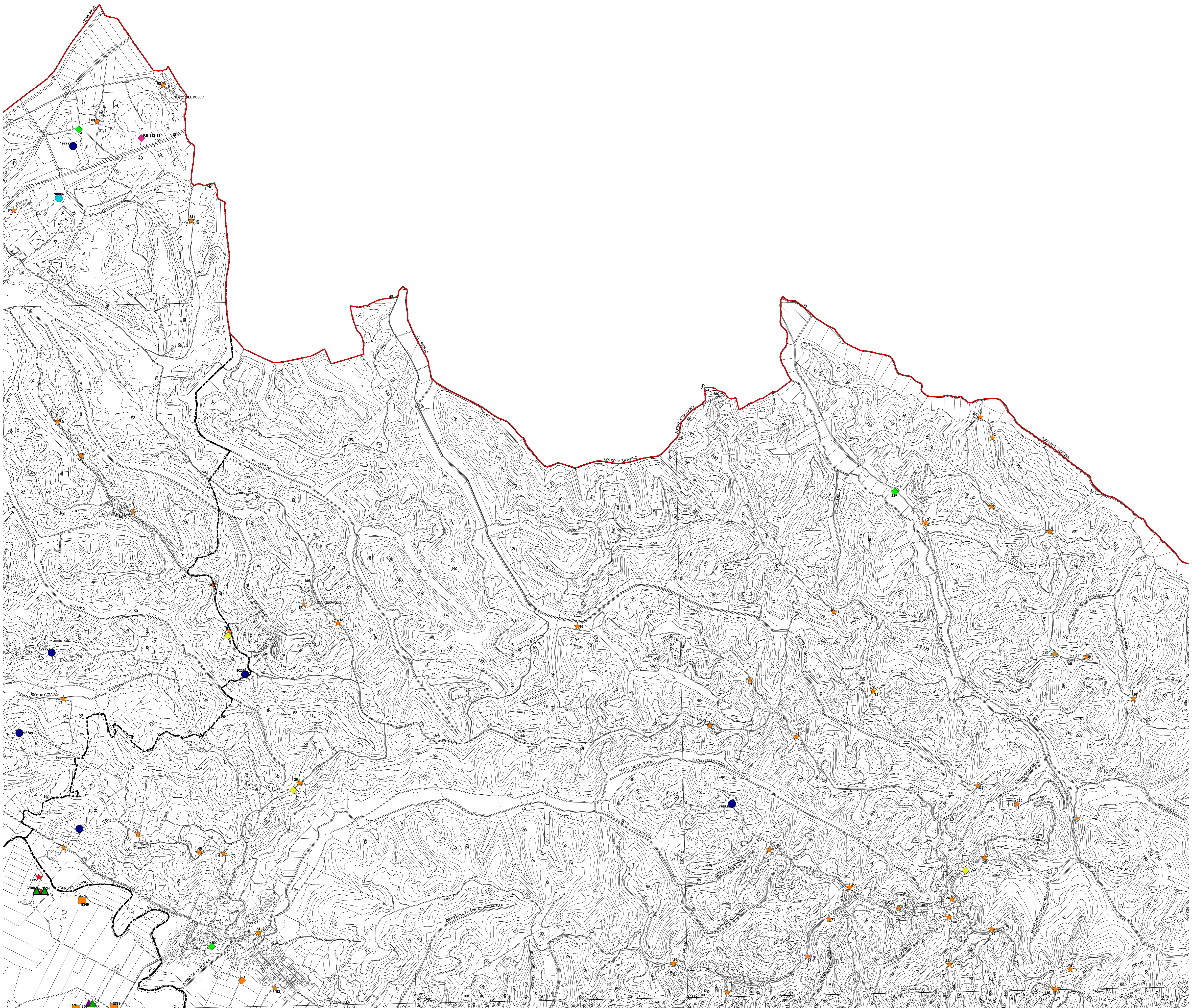
RTP incaricata:

Dott. Geol. Fabio Mezzetti
 Dott. Geol. Andrea Casella
 Dott. Geol. Alessandro Fontanelli
 Dott. Geol. Benedetta Polverosi
 Dott. Geol. Giorgio Della Croce
 Studio ass. Geol. Appl. di Benedetti e Carmignani
 Arch. Maria Rosaria De Vita

MS.01a

novembre 2018

scala 1:5.000



Limiti Unione Valdera
 Limiti comunali

Indagini 2018

- ▲ prova penetrometrica statica con piezometro (CPTU)
- ◆ indagine geoelettrica
- ◆ indagine sismica a rifrazione
- ◆ indagine sismica esac
- ★ indagine sismica hvsr

Archivio Comune di Capannoli

- indagine geoelettrica
- indagine sismica Masw
- tomografia
- ★ indagine sismica hvsr

- ▲ SCPTU
- ◆ sismica a riflessione
- ▲ prove penetrometriche statiche
- ▲ prove penetrometriche dinamiche
- pozzo
- sondaggio geognostico

Data base Piano strutturale di Capannoli

- ▲ prove penetrometriche dinamiche
- ▲ prove penetrometriche statiche
- sondaggio
- sondaggio e
- pozzo

Database Provincia Pisa

- pozzo
- ◆ Sondaggio Elettrico Verticale (SEV)
- ▲ prova penetrometrica dinamica
- ▲ prova penetrometrica statica
- saggio geognostico
- sondaggio geognostico

Geodatabase Indagini sismiche Pontedera

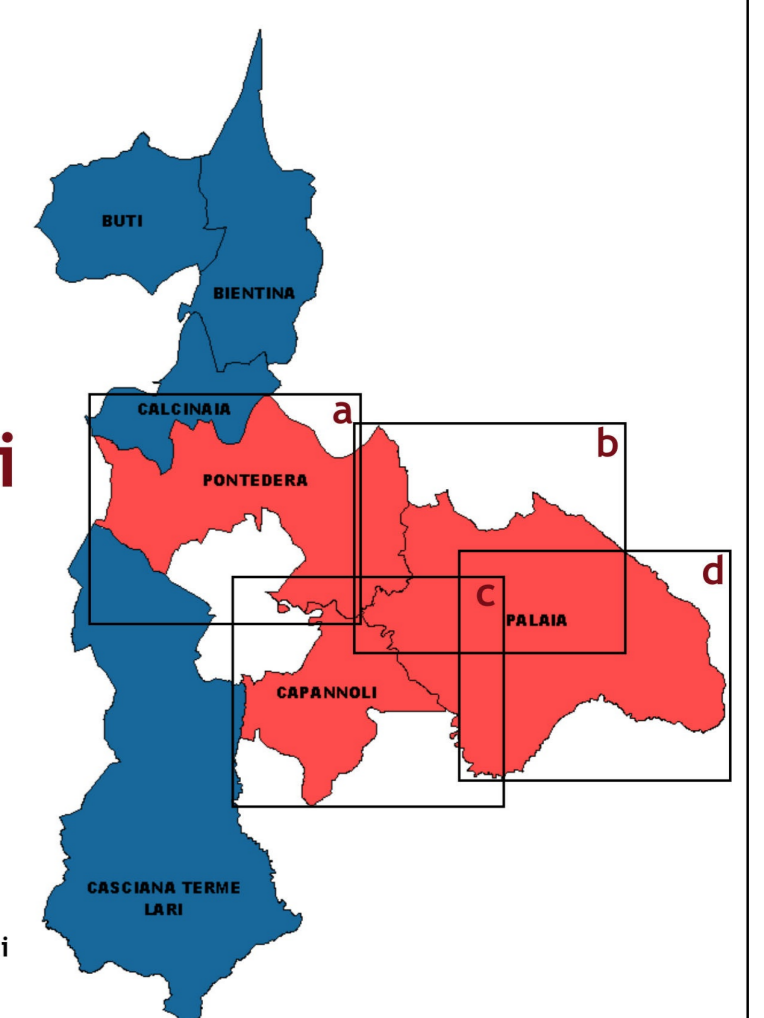
- ◆
- pozzo ISPRA



Studi ed indagini di Microzonazione Sismica di Livello 1

**COMUNI DI PALAIA
CAPANNOLI
PONTEREDERA**

Carta delle Indagini



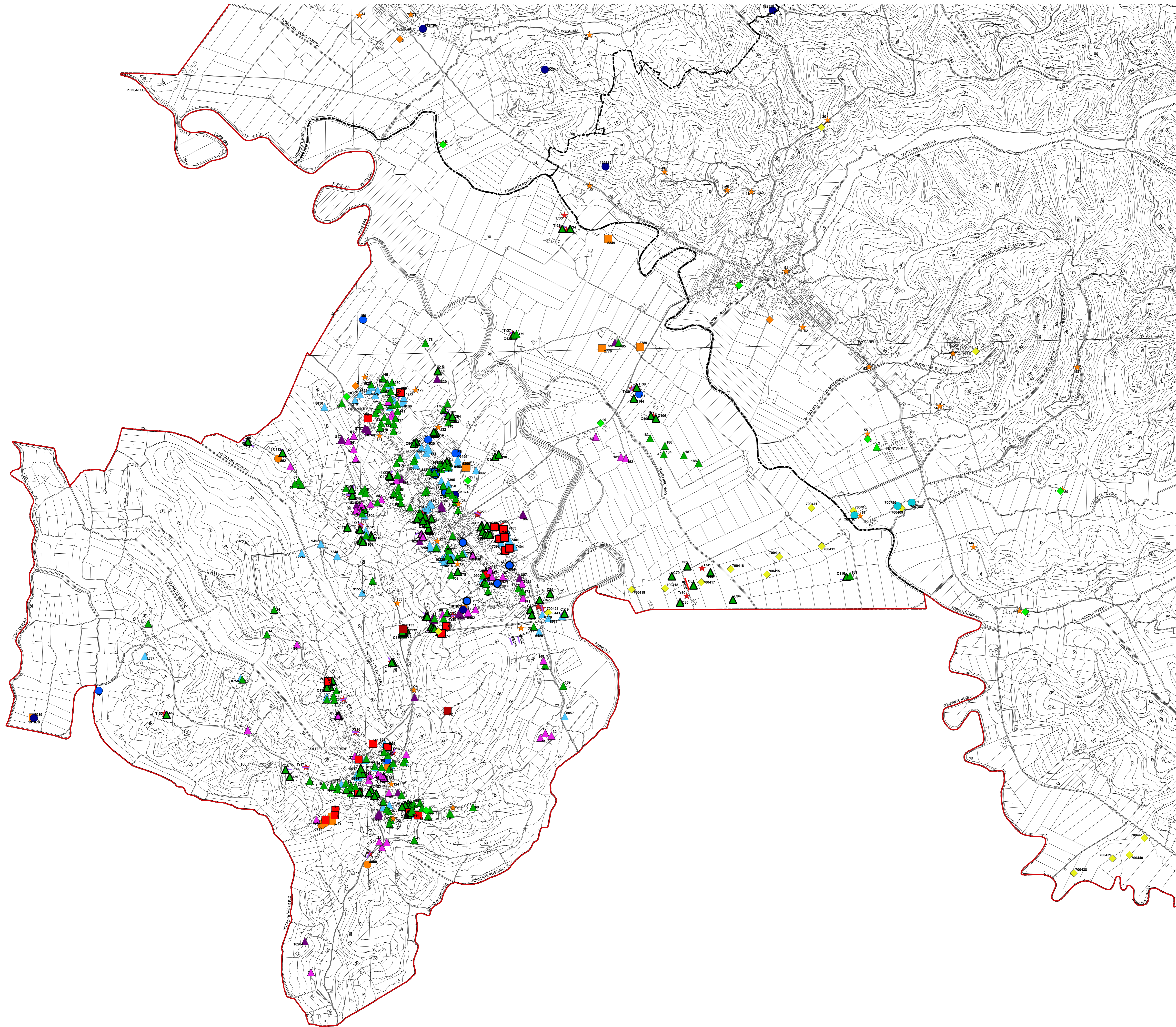
RTP incaricata:

Dott. Geol. Fabio Mezzetti
 Dott. Geol. Andrea Casella
 Dott. Geol. Alessandro Fontanelli
 Dott. Geol. Benedetta Polverosi
 Dott. Geol. Giorgio Della Croce
 Studio ass. Geol. Appl. di Benedetti e Carmignani
 Arch. Maria Rosaria De Vita


MS.01b

novembre 2018

scala 1:5.000



- Limiti Unione Valdera
- - - Limiti comunali
- Indagini 2018**
- ▲ prova penetrometrica statica con piezometro (CPTU)
- ◆ indagine geoelettrica
- ◇ indagine sismica a rifrazione
- ◇ indagine sismica esac
- ★ indagine sismica hvsr
- Archivio Comune di Capannoli**
- indagine geoelettrica
- indagine sismica Masw
- tomografia
- ★ indagine sismica hvsr
- ▲ SCPTU
- ◆ sismica a riflessione
- ▲ prove penetrometriche statiche
- ▲ prove penetrometriche dinamiche
- pozzo
- sondaggio geognostico
- Data base Piano strutturale di Capannoli**
- ▲ prove penetrometriche dinamiche
- ▲ prove penetrometriche statiche
- sondaggio
- sondaggio e
- pozzo
- Database Provincia Pisa**
- pozzo
- ◆ Sondaggio Elettrico Verticale (SEV)
- ▲ prova penetrometrica dinamica
- ▲ prova penetrometrica statica
- saggio geognostico
- sondaggio geognostico
- ◆ Geodatabase indagini sismiche Pontedera
- pozzo ISPRA

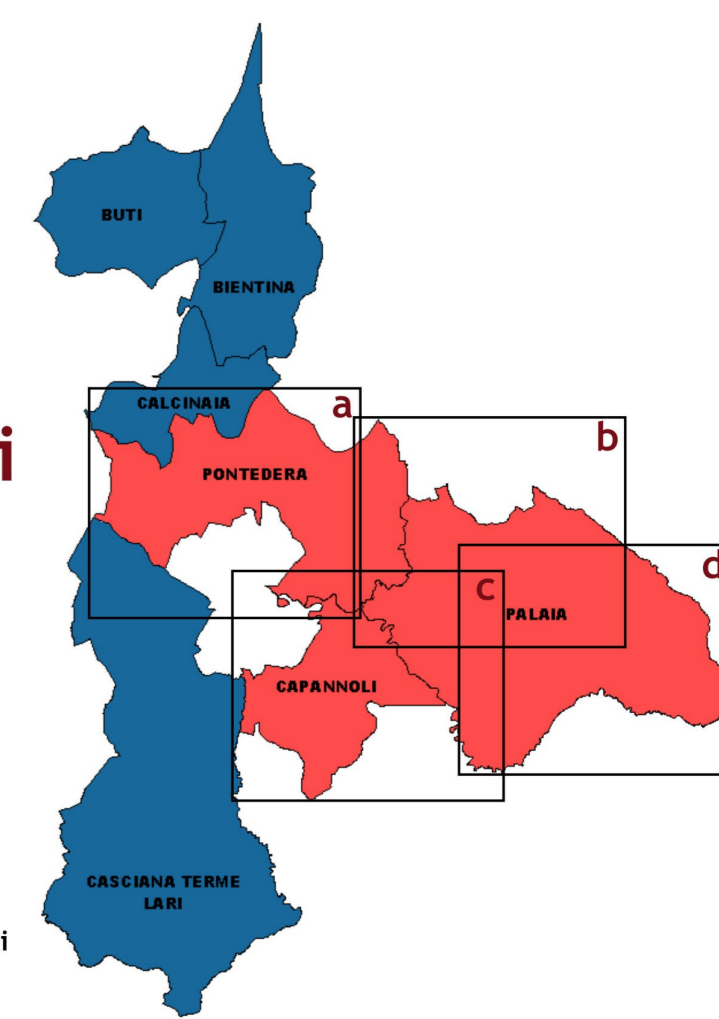


VALDERA
UNIONE DEI COMUNI

Studi ed indagini di Microzonazione Sismica di Livello 1

**COMUNI DI PALAIA
CAPANNOLI
PONTEREDERA**

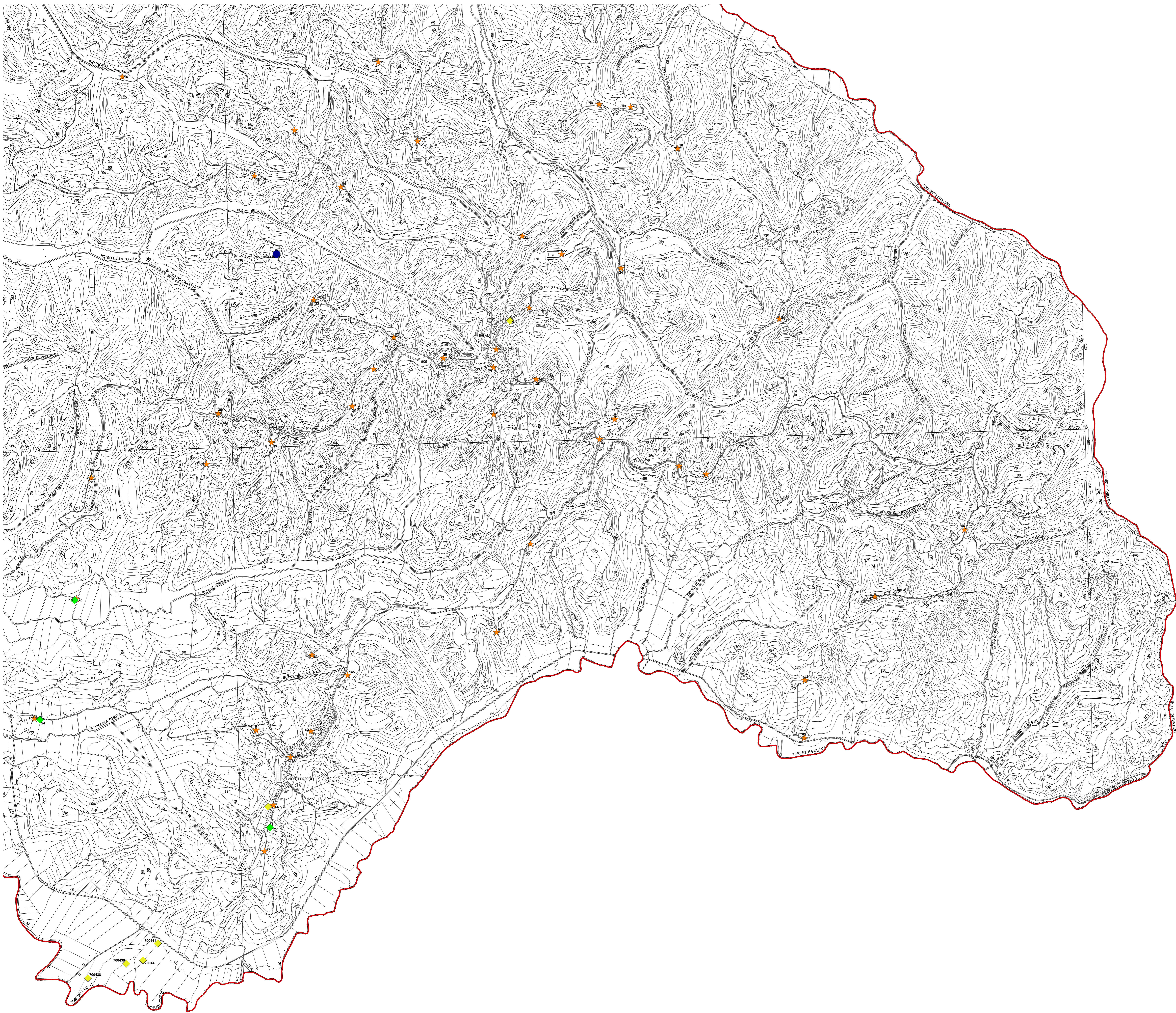
Carta delle Indagini



RTP. incaricata:
 Dott. Geol. Fabio Mezzetti
 Dott. Geol. Andrea Casella
 Dott. Geol. Alessandro Fontanelli
 Dott. Geol. Benedetta Polverosi
 Dott. Geol. Giorgio Della Croce
 Studio ass. Geol. Appl. di Benedetti e Carmignani
 Arch. Maria Rosaria De Vita

MS.01c

novembre 2018 scala 1:5.000



- Limiti Unione Valdera
- Limiti comunali


- Indagini 2018**
- ▲ prova penetrometrica statica con piezocono (CPTU)
- ◆ indagine geoelettrica
- ◆ indagine sismica a rifrazione
- ◆ indagine sismica esac
- ★ indagine sismica hvsr

- Archivio Comune di Capannoli**
- indagine geoelettrica
- indagine sismica Masw
- tomografia
- ★ indagine sismica hvsr
- ▲ SCPTU
- ◆ sismica a riflessione
- ▲ prove penetrometriche statiche
- ▲ prove penetrometriche dinamiche
- pozzo
- sondaggio geognostico

- Data base Piano strutturale di Capannoli**
- ▲ prove penetrometriche dinamiche
- ▲ prove penetrometriche statiche
- sondaggio
- sondaggio e
- pozzo

- Database Provincia Pisa**
- pozzo
- ◆ Sondaggio Elettrico Verticale (SEV)
- ▲ prova penetrometrica dinamica
- ▲ prova penetrometrica statica
- saggio geognostico
- sondaggio geognostico

- Geodatabase indagini sismiche Pontedera**
- ◆ pozzo ISPRA



**Studi ed indagini
di Microzonazione Sismica
di Livello 1**

**COMUNI DI PALAIA
CAPANNOLI
PONTEREDERA**

Carta delle Indagini



RTP incaricata:
Dott. Geol. Fabio Mezzetti
Dott. Geol. Andrea Casella
Dott. Geol. Alessandro Fontanelli
Dott. Geol. Benedetta Polverosi
Dott. Geol. Giorgio Della Croce
Studio ass. Geol. Appl. di Benedetti e Carmignani
Arch. Maria Rosaria De Vita

MS.01d

novembre 2018 scala 1:5.000