


- Limiti Unione Valdera
- Limiti comunali

- Unità litotecniche**
- Unità 1 : Formazioni semicoerenti conglomeratiche (VILa - VILe- VILg - PLEe)
- Unità 2 : Formazioni incoerenti sabbiose (PLIs)
- Unità 3 : Formazioni pseudocoerenti argilloso sabbiose (b - bna - bnb - superfici di terrazzo)
- Unità 4 : Formazioni semicoerenti sabbioso limose (VILb - PLEb - CIN)
- Unità 5 : Depositi di copertura semicoerenti ed accumuli di materiale rimaneggiato (discariche, detrito di versante, frane, ex cavi.)
- Unità 6 : Formazioni semicoerenti argillose e siltose (FAA - FAAb)
- Unità 7 : Formazioni coerenti calcaree (PLic - SVL)

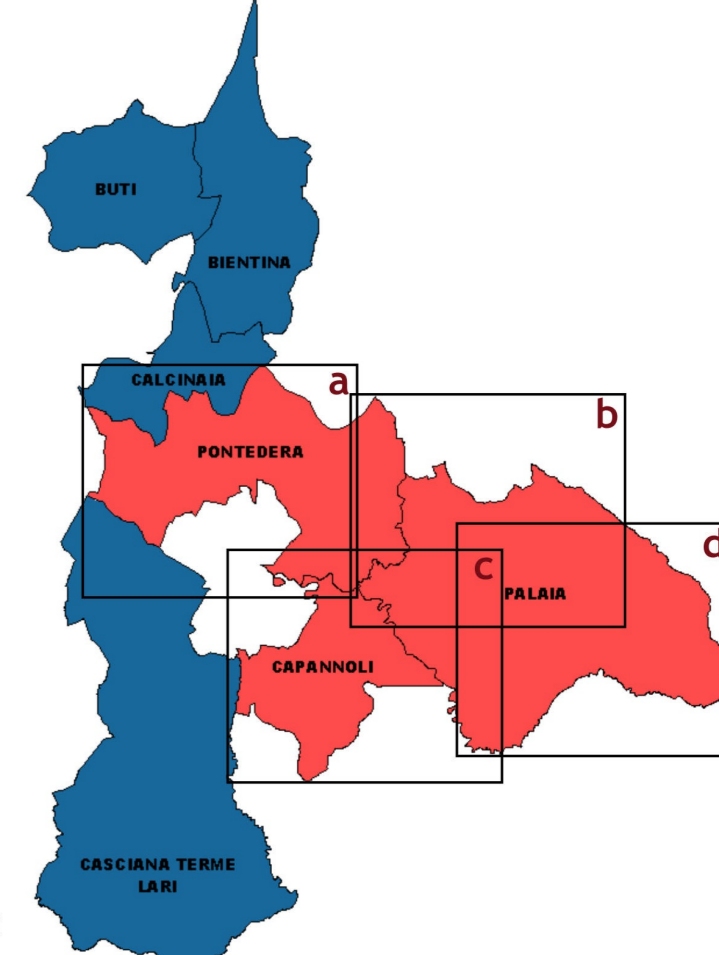
- PROVE PENETROMETRICHE**
Rp nei primi 3 metri di terreno
- ▲ 1 - Rp < 10 Kg/cmq
- ▲ 2 - 10 Kg/cmq < Rp < 20 Kg/cmq
- ▲ 3 - 20 Kg/cmq < Rp



**Studi ed indagini
di Microzonazione Sismica
di Livello 1**

**COMUNI DI PALAIA
CAPANNOLI
PONTEREDERA**

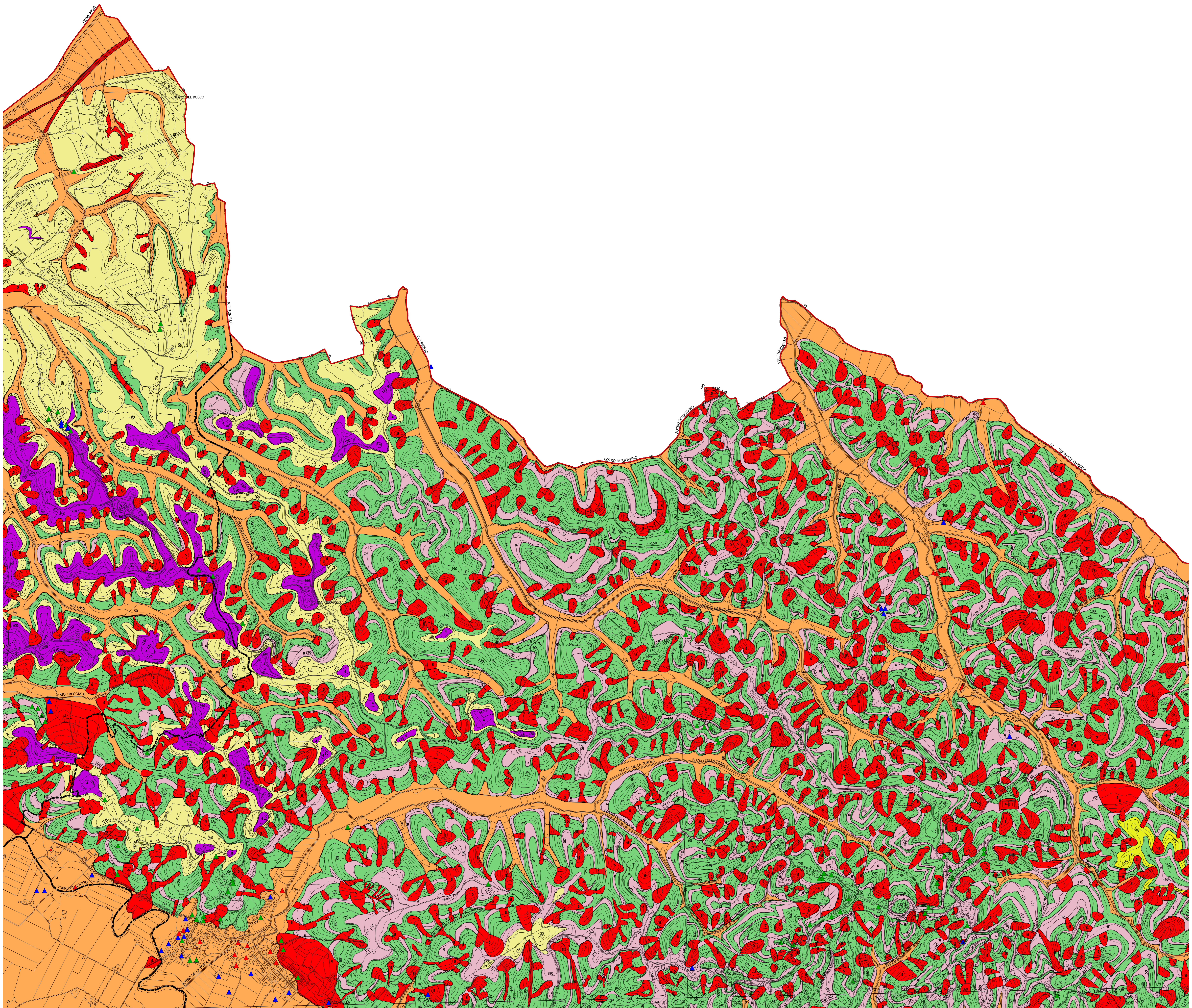
**Carta Geologica
Tecnica**



RTP incaricata:
Dott. Geol. Fabio Mezzetti
Dott. Geol. Andrea Casella
Dott. Geol. Alessandro Fontanelli
Dott. Geol. Benedetta Polverosi
Dott. Geol. Giorgio Della Croce
Studio ass. Geol. Appl. di Benedetti e Carmignani
Arch. Maria Rosario De Vita

MS.03a

novembre 2018 scala 1:10.000




- Limiti Unione Valdera
- Limiti comunali

- Unità litotecniche**
- Unità 1 : Formazioni semicoerenti conglomeratiche (VILa - VILe - VILg - PLEe)
- Unità 2 : Formazioni incoerenti sabbiose (PLIs)
- Unità 3 : Formazioni pseudocoerenti argilloso sabbiose (b - bna - bnb - superfici di terrazzo)
- Unità 4 : Formazioni semicoerenti sabbioso limose (VILb - PLEb - CIN)
- ...ità 5 : Depositi di copertura semicoerenti ed accumuli di materiale rimaneggiato (discariche, detrito di versante, frane, ex cavi.)
- Unità 6 : Formazioni semicoerenti argillose e siltose (FAA - FAAb)
- Unità 7 : Formazioni coerenti calcaree (PLIc - SVL)

- PROVE PENETROMETRICHE**
Rp nei primi 3 metri di terreno
- ▲ 1 - Rp < 10 Kg/cmq
 - ▲ 2 - 10 Kg/cmq < Rp < 20 Kg/cmq
 - ▲ 3 - 20 Kg/cmq < Rp

- ◆ Geodatabase indagini sismiche Pontedera
- pozzo ISPRA



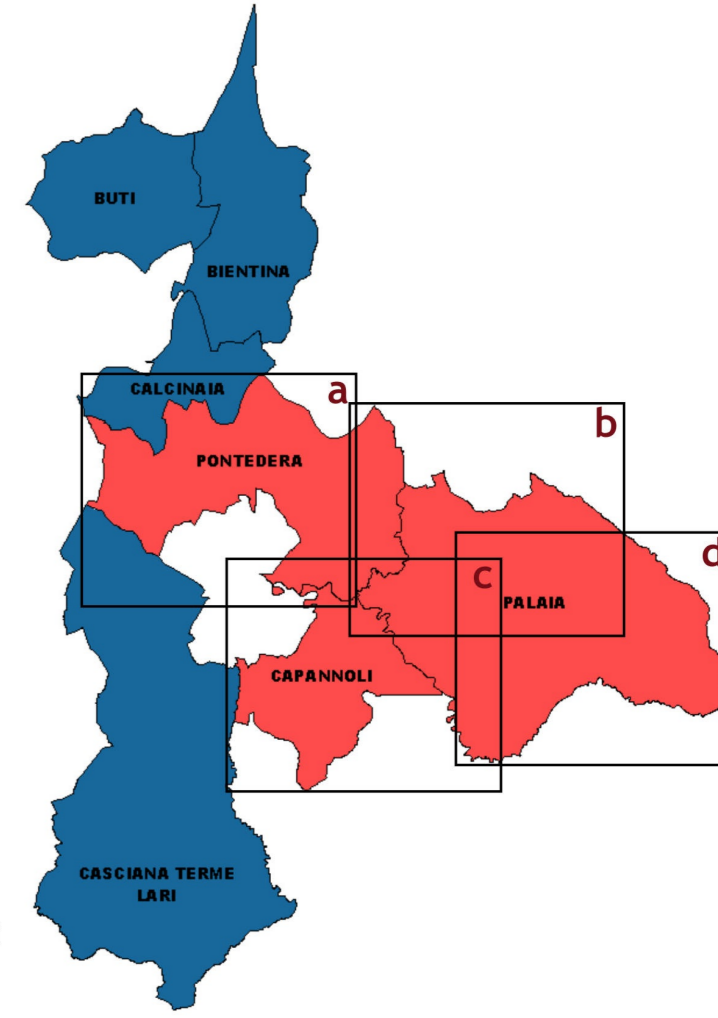
VALDERA
UNIONE DEI COMUNI

Studi ed indagini
di Microzonazione Sismica
di Livello 1

COMUNI DI PALAIA
CAPANNOLI
PONTEREDERA

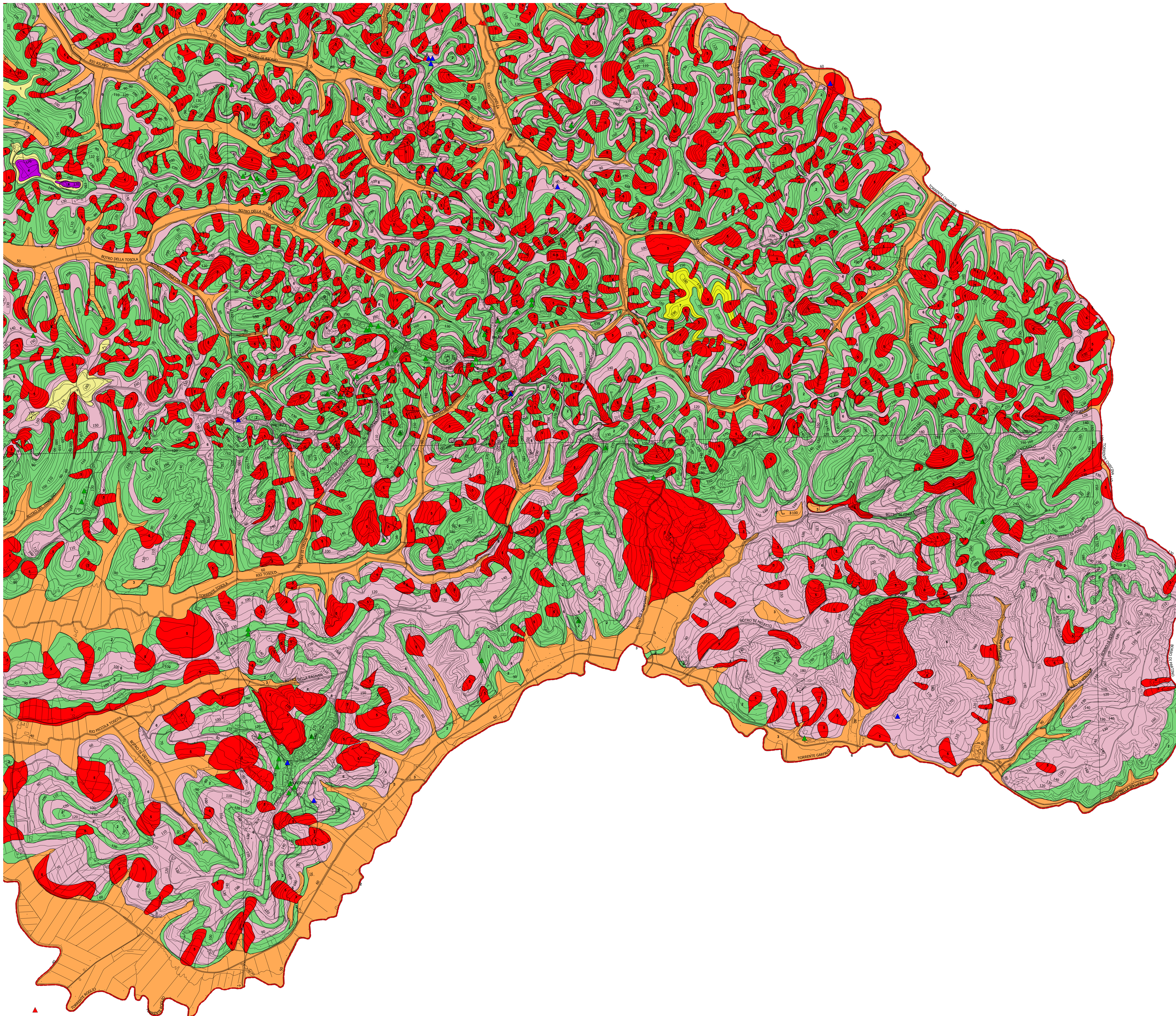
Carta Geologica
Tecnica

RTP Incaricata:
Dott. Geol. Fabio Mezzetti
Dott. Geol. Andrea Casella
Dott. Geol. Alessandro Fontanelli
Dott. Geol. Benedetta Polverosi
Dott. Geol. Giorgio Della Croce
Studio ass. Geol. Appl. di Benedetti e Carmignani
Arch. Maria Rosaria De Vita



MS.03b

novembre 2018 scala 1:10.000



- Limiti Unione Valdera
- Limiti comunali

- Unità litotecniche**
- Unità 1 : Formazioni semicoerenti conglomeratiche (VILa - VILe - VILg - PLEe)
- ità 2 : Formazioni incoerenti sabbiose (PLIs)
- Unità 3 : Formazioni pseudocoerenti argillo sabbiose (b - bna - bnb - superfici di terrazzo)
- Unità 4 : Formazioni semicoerenti sabbioso limose (VILb - PLEb - CIN)
- Unità 5 : Depositi di copertura semicoerenti ed accumuli di materiale rimanecciato (discariche, detrito di versante, frane, ex cavi.)
- Unità 6 : Formazioni semicoerenti argillose e silteose (FAA - FAAb)
- Unità 7 : Formazioni coerenti calcaree (PLIc - SVL)

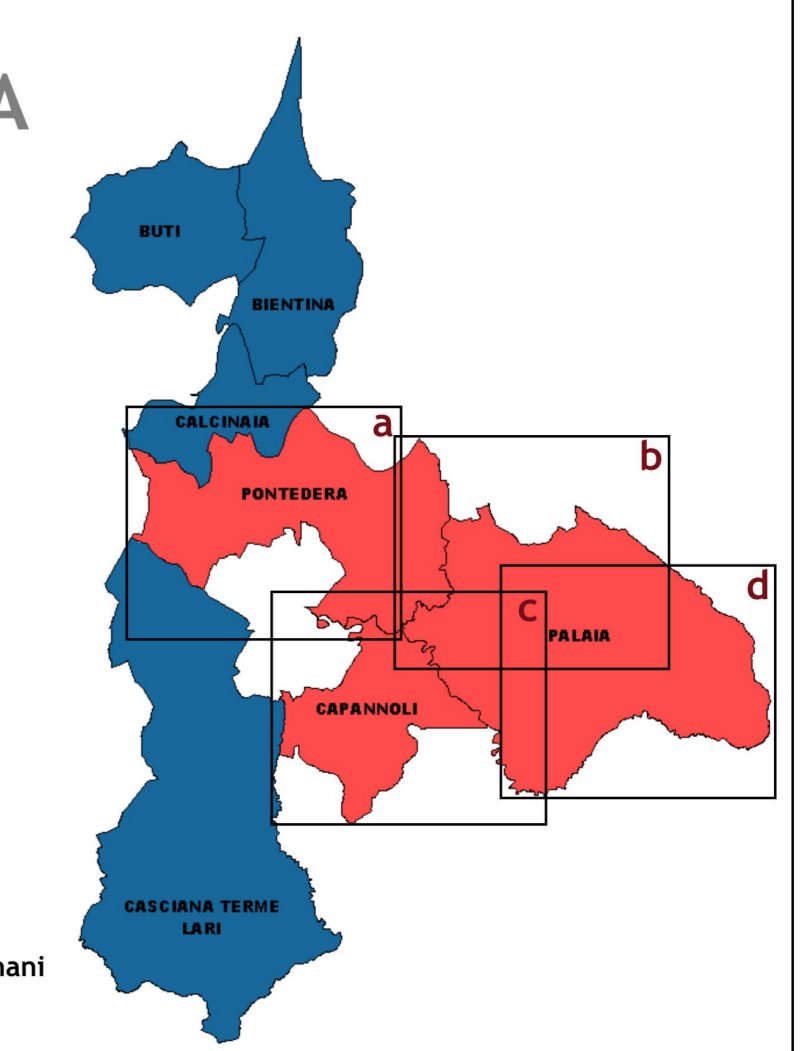
- PROVE PENETROMETRICHE**
Rp nei primi 3 metri di terreno
- ▲ 1 - Rp < 10 Kg/cmq
 - ▲ 2 - 10 Kg/cmq < Rp < 20 Kg/cmq
 - ▲ 3 - 20 Kg/cmq < Rp



**Studi ed indagini
di Microzonazione Sismica
di Livello 1**

**COMUNI DI PALAIA
CAPANNOLI
PONTEREDERA**

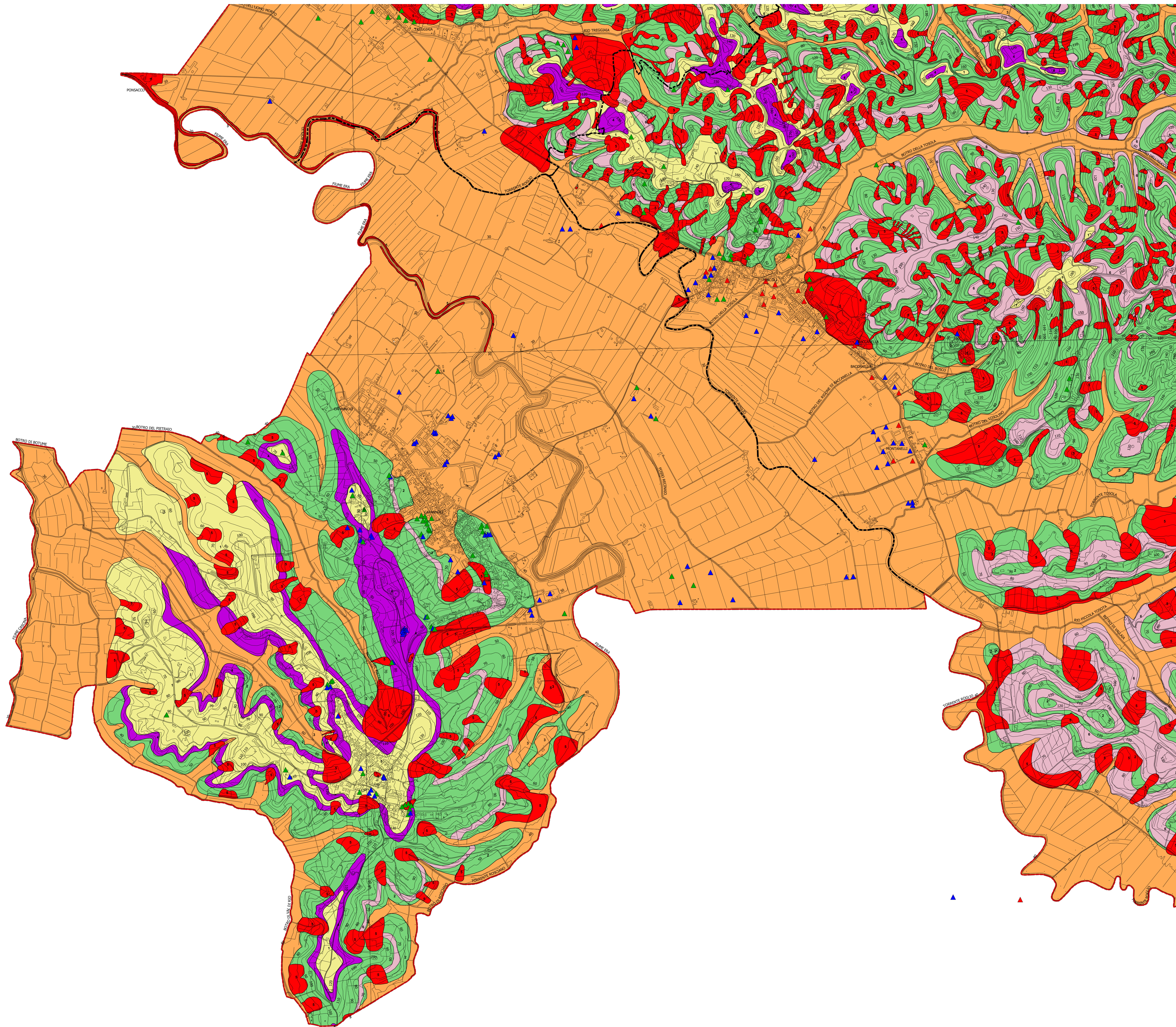
**Carta Geologica
Tecnica**



RTP incaricata:
Dott. Geol. Fabio Mezzetti
Dott. Geol. Andrea Casella
Dott. Geol. Alessandro Fontanelli
Dott. Geol. Benedetta Polverosi
Dott. Geol. Giorgio Della Croce
Studio ass. Geol. Appl. di Benedetti e Carmignani
Arch. Maria Rosaria De Vita

MS.03d
scala 1:10.000

novembre 2018



— Limiti Unione Valdera
- - - Limiti comunali

Unità litotecniche

- Unità 1 : Formazioni semicoerenti conglomeratiche (VILa - VILe- VILg - PLEe)
- Unità 2 : Formazioni incoerenti sabbiose (PLIs)
- Unità 3 : Formazioni pseudocoerenti argilloso sabbiose (b - bna - bnb - superfici di terrazzo)
- Unua 4 : Formazioni semicoerenti sabbioso limose (VILb - PLEb - CIN)
- Unità 5 : Depositi di copertura semicoerenti ed accumuli di materiale rimaneggiato (discariche, detrito di versante, frane, ex cavi.)
- Unità 6 : Formazioni semicoerenti argillose e siltose (FAA - FAAb)
- Unità 7 : Formazioni coerenti calcaree (PLIc - SVL)

PROVE PENITROMETRICHE

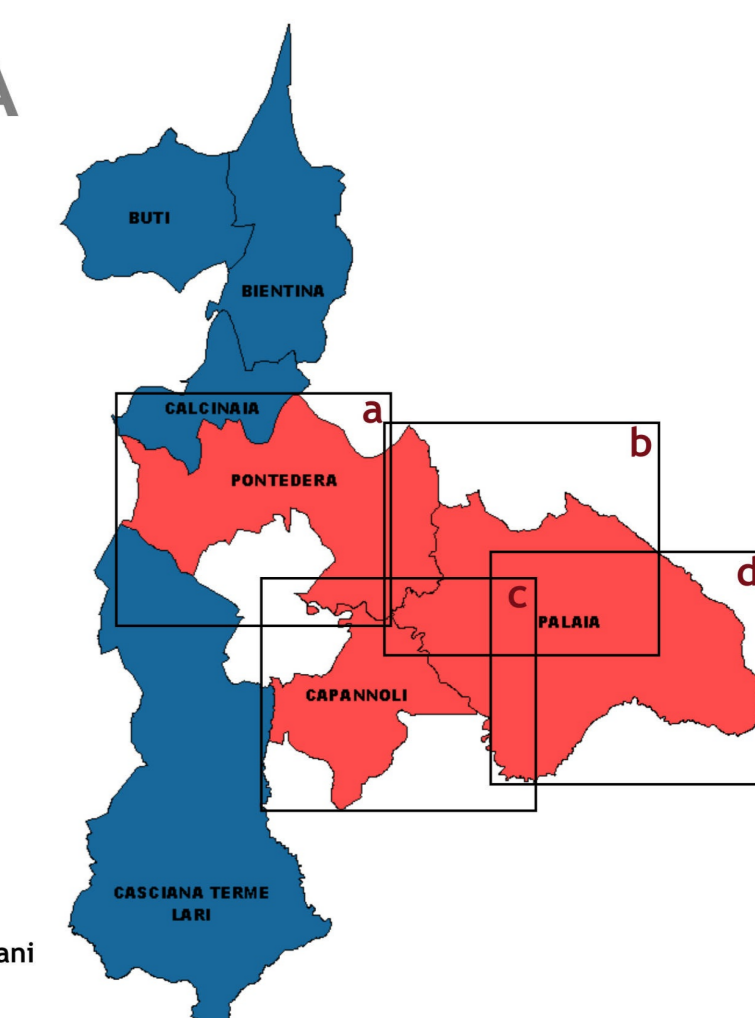
- Rp nei primi 3 metri di terreno
- ▲ 1 - Rp < 10 Kg/cmq
 - ▲ 2 - 10 Kg/cmq < Rp < 20 Kg/cmq
 - ▲ 3 - 20 Kg/cmq < Rp



**Studi ed indagini
 di Microzonazione Sismica
 di Livello 1**

**COMUNI DI PALAIA
 CAPANNOLI
 PONTEDERA**

**Carta Geologica
 Tecnica**



RTF Incaricata:

Dott. Geol. Fabio Mezzetti
 Dott. Geol. Andrea Casella
 Dott. Geol. Alessandro Fontanelli
 Dott. Geol. Benedetta Poveroni
 Dott. Geol. Giorgio Della Croce
 Studio ass. Geol. Appl. di Benedetti e Carmignani
 Arch. Maria Rosaria De Vita

MS.03c

novembre 2018

scala 1:10.000