


Limiti Unione Valdera
 Limiti comunali
 Territorio urbanizzato

MISURA DELLE FREQUENZE IN SITO

Frequenza f (Hz)	Ampiezza A_0
● nessuna risonanza	○ nessuna risonanza
● $0.10 \leq f_0 < 0.50$	○ $1.1 \leq A_0 < 2$
● $0.50 \leq f_0 < 1.00$	○ $2.0 \leq A_0 < 3$
● $1.00 \leq f_0 < 2.50$	○ $3.0 \leq A_0 < 5$
● $2.50 \leq f_0 < 5.00$	○ $5.0 \leq A_0$
● $5.00 \leq f_0 < 7.50$	
● $7.50 \leq f_0 < 10.00$	
● $10.00 \leq f_0 < 15.00$	
● $15.00 \leq f_0$	

Sismica passiva
(misure tromometriche)



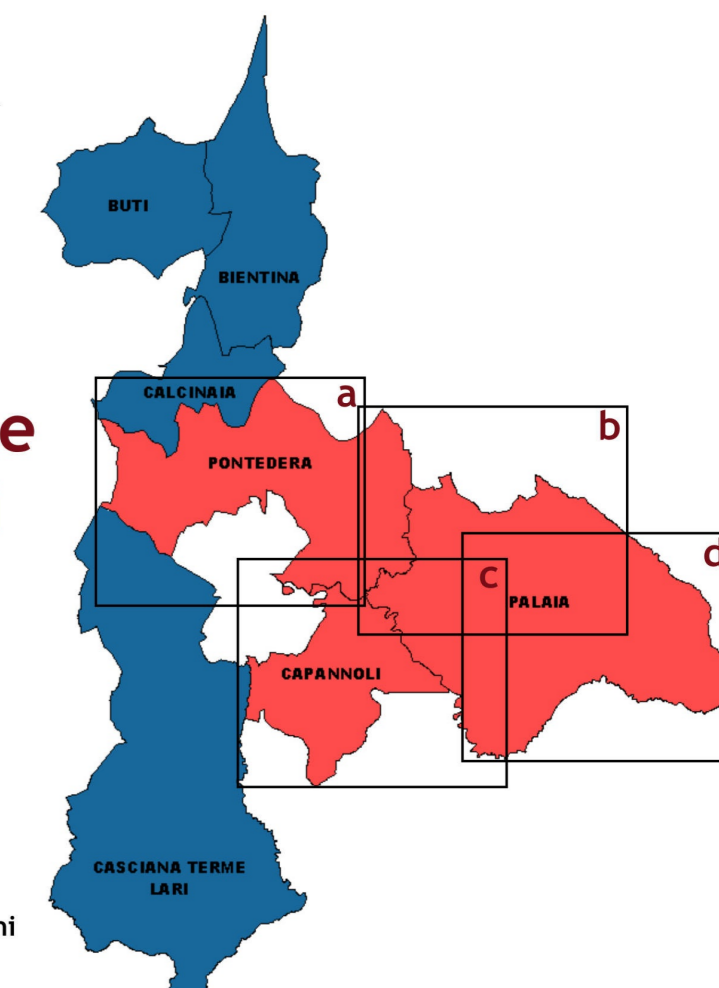
VALDERA
UNIONE DEI COMUNI

Studi ed indagini
di Microzonazione Sismica
di Livello 1

COMUNI DI PALAIA
CAPANNOLI
PONTERERA

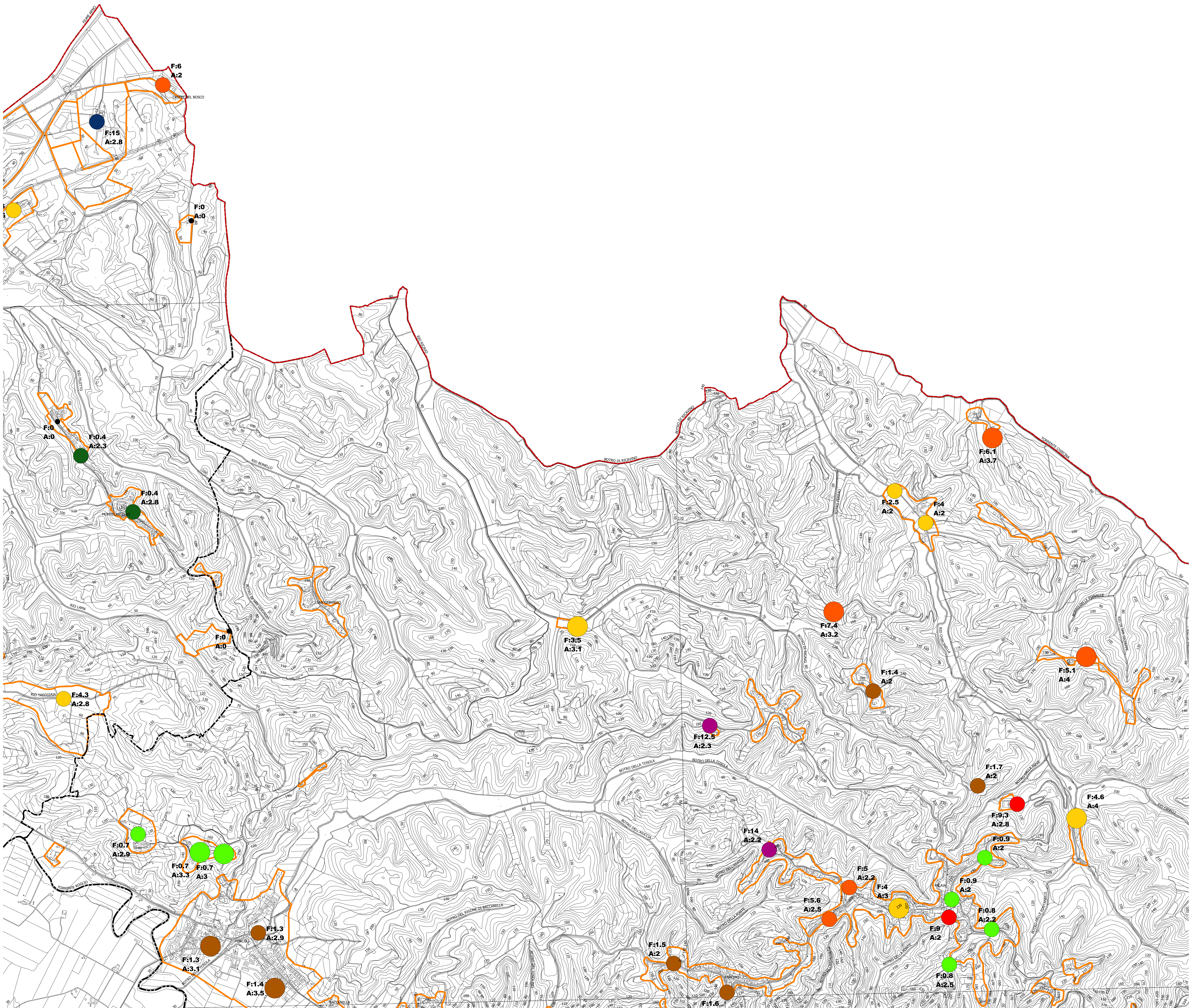
Carta delle Frequenze
naturali dei depositi

RTP Incaricata:
Dott. Geol. Fabio Mezzetti
Dott. Geol. Andrea Casella
Dott. Geol. Alessandro Fontanelli
Dott. Geol. Benedetta Polverosi
Dott. Geol. Giorgio Della Croce
Studio ass. Geol. Appl. di Benedetti e Carmignani
Arch. Maria Rosaria De Vita



MS.05a

novembre 2018 scala 1:5.000




- Limiti Unione Valdera
- Limiti comunali
- Territorio urbanizzato

MISURA DELLE FREQUENZE IN SITO

Frequenza f_0 (Hz)	Ampiezza A_0
● nessuna risonanza	○ nessuna risonanza
● $0.10 \leq f_0 < 0.50$	○ $1.1 \leq A_0 < 2$
● $0.50 \leq f_0 < 1.00$	○ $2.0 \leq A_0 < 3$
● $1.00 \leq f_0 < 2.50$	○ $3.0 \leq A_0 < 5$
● $2.50 \leq f_0 < 5.00$	○ $5.0 \leq A_0$
● $5.00 \leq f_0 < 7.50$	
● $7.50 \leq f_0 < 10.00$	
● $10.00 \leq f_0 < 15.00$	
● $15.00 \leq f_0$	

Sismica passiva
(misure tromometriche)

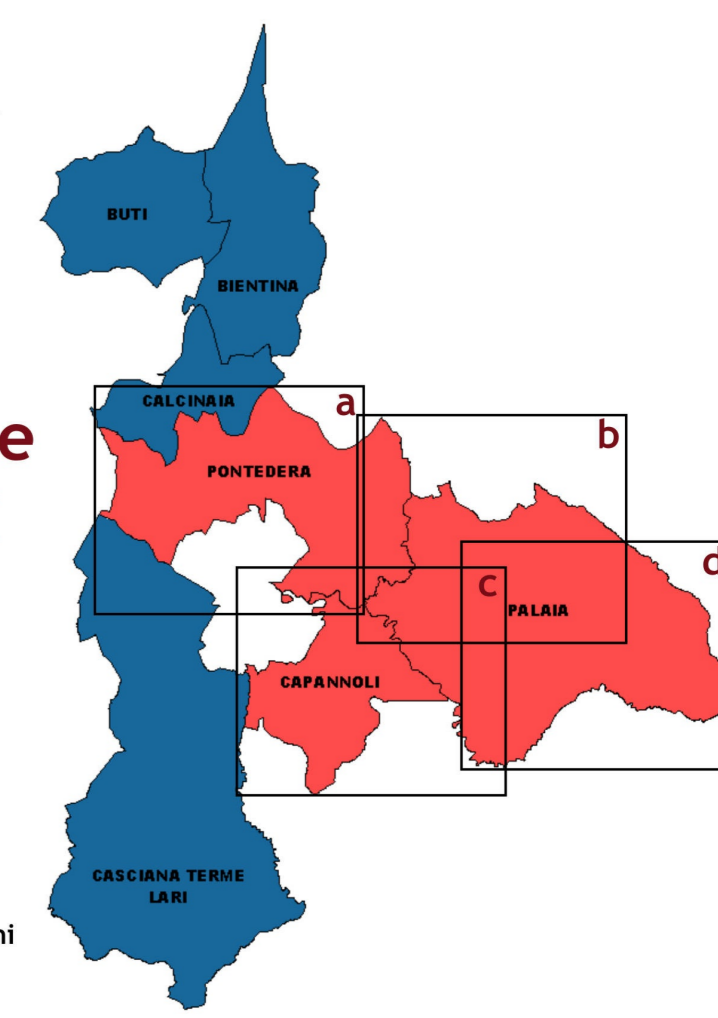


VALDERA
UNIONE DEI COMUNI

Studi ed indagini
di Microzonazione Sismica
di Livello 1

COMUNI DI PALAIA
CAPANNOLI
PONTEREDERA

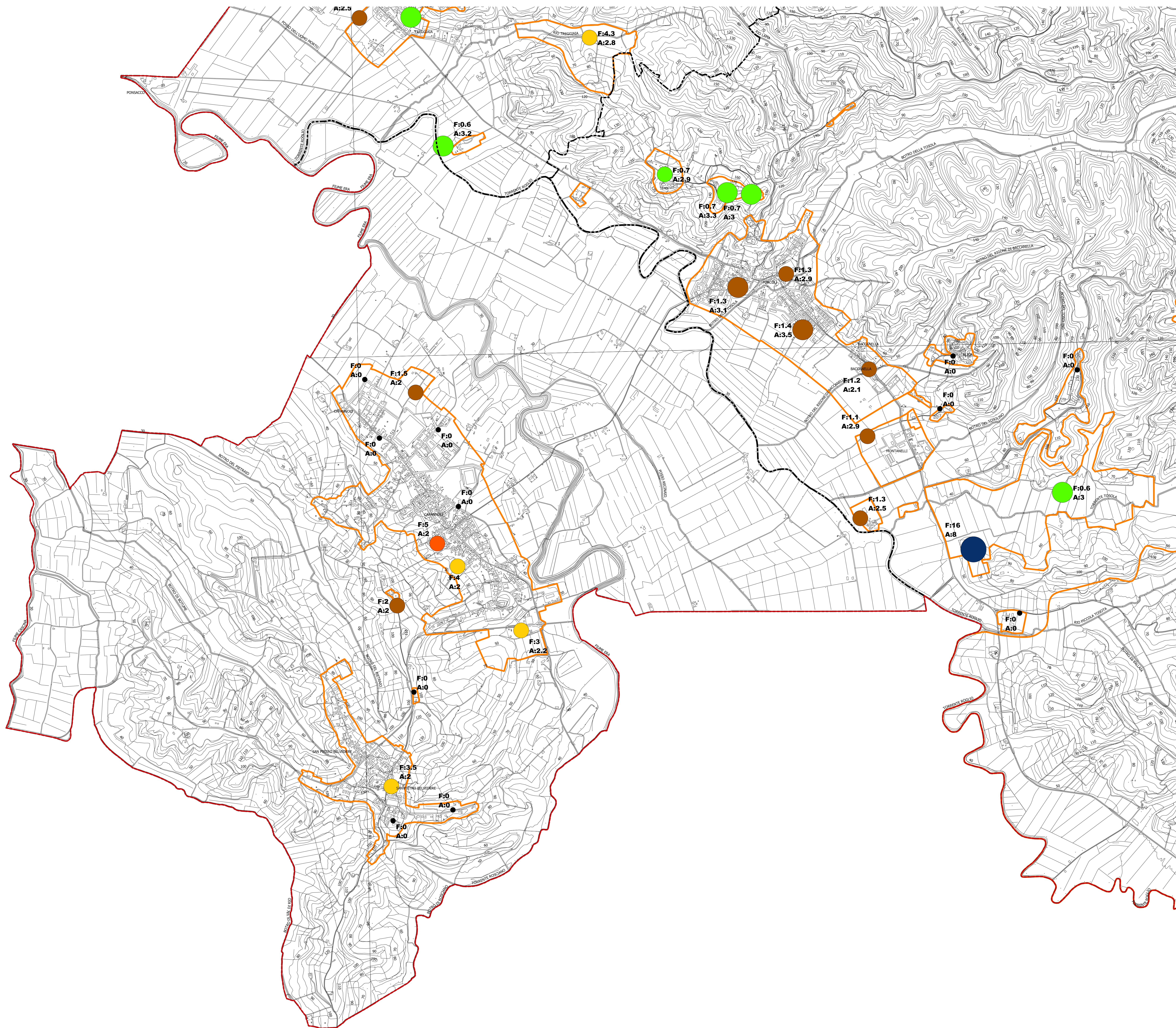
Carta delle Frequenze
naturali dei depositi



RTP incaricata:
Dott. Geol. Fabio Mezzetti
Dott. Geol. Andrea Casella
Dott. Geol. Alessandro Fontanelli
Dott. Geol. Benedetta Polverosi
Dott. Geol. Giorgio Della Croce
Studio ass. Geol. Appl. di Benedetti e Carmignani
Arch. Maria Rosaria De Vita

MS.05b

novembre 2018 scala 1:5.000




- Limiti Unione Valdera
- Limiti comunali
- Territorio urbanizzato

MISURA DELLE FREQUENZE IN SITO

Frequenza f_0 (Hz)	Ampiezza A_0
● nessuna risonanza	○ nessuna risonanza
● $0.10 \leq f_0 < 0.50$	○ $1.1 \leq A_0 < 2$
● $0.50 \leq f_0 < 1.00$	○ $2.0 \leq A_0 < 3$
● $1.00 \leq f_0 < 2.50$	○ $3.0 \leq A_0 < 5$
● $2.50 \leq f_0 < 5.00$	○ $5.0 \leq A_0$
● $5.00 \leq f_0 < 7.50$	
● $7.50 \leq f_0 < 10.00$	
● $10.00 \leq f_0 < 15.00$	
● $15.00 \leq f_0$	

Sismica passiva
(misure tromometriche)

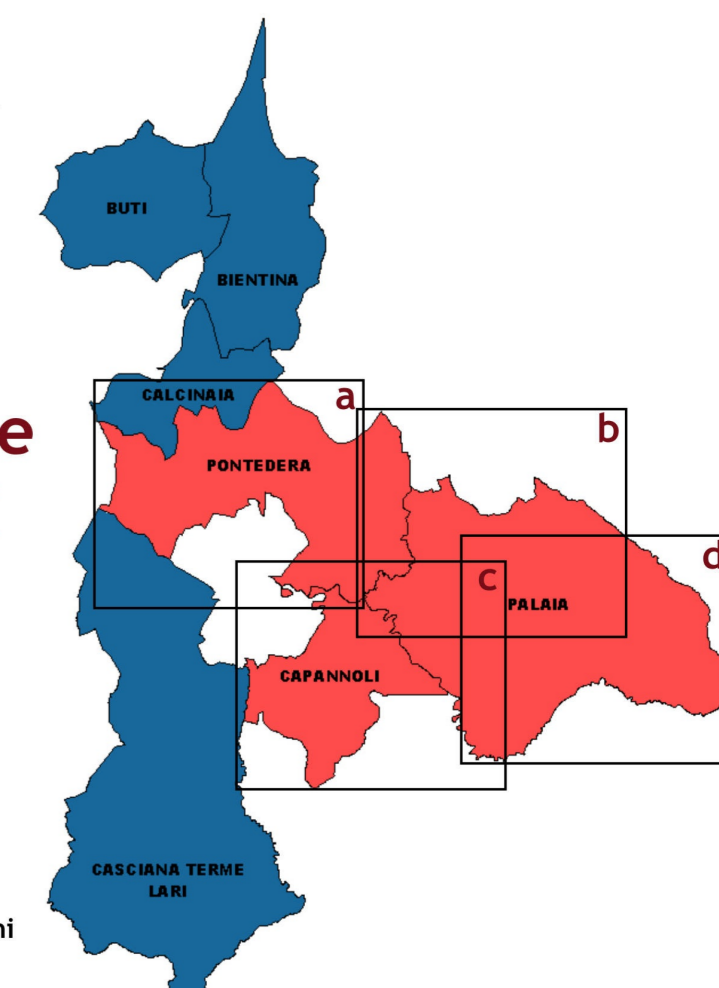


**Studi ed indagini
di Microzonazione Sismica
di Livello 1**

**COMUNI DI PALAIA
CAPANNOLI
PONTEREDERA**

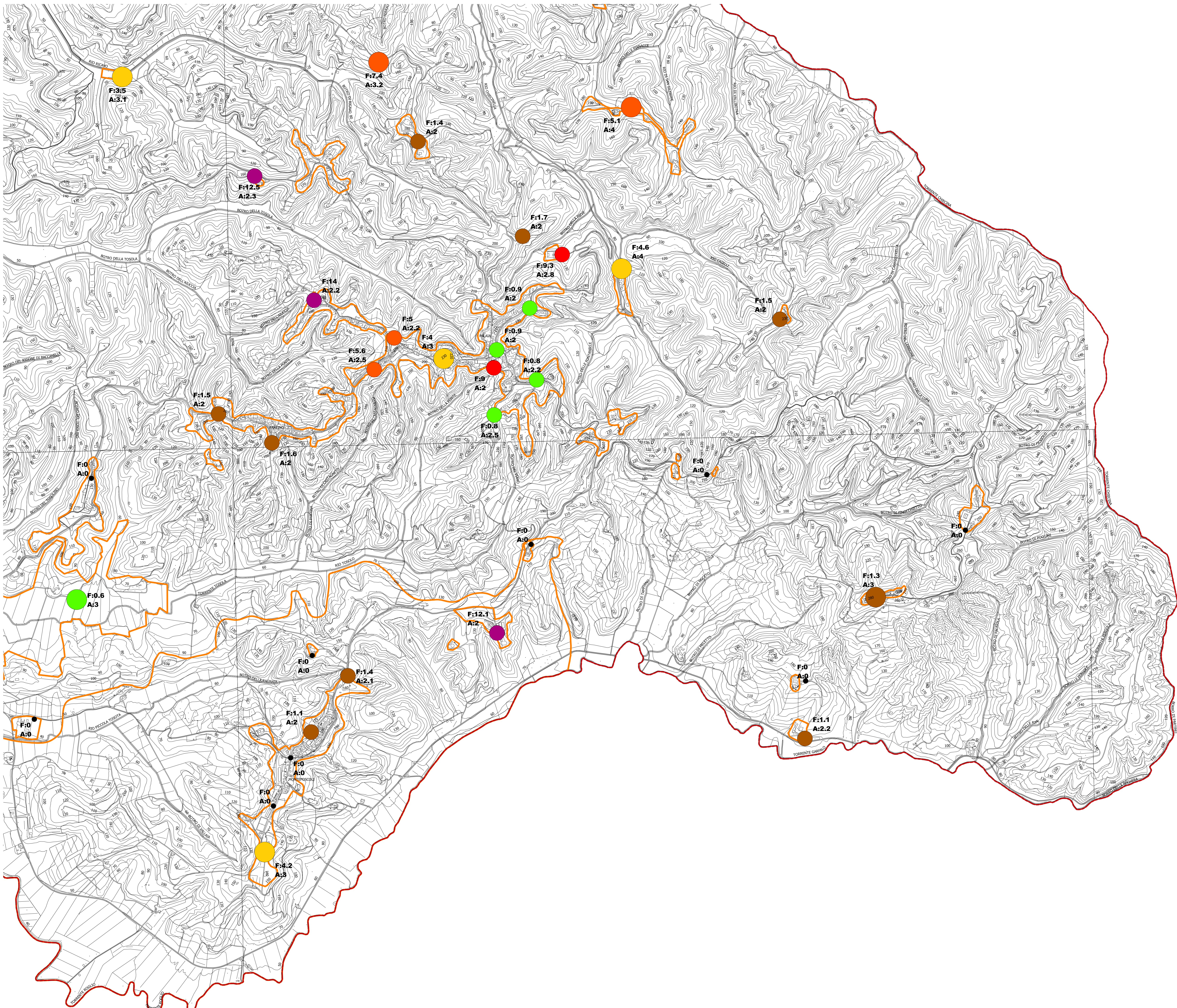
**Carta delle Frequenze
naturali dei depositi**

RTP incaricata:
Dott. Geol. Fabio Mezzetti
Dott. Geol. Andrea Casella
Dott. Geol. Alessandro Fontanelli
Dott. Geol. Benedetta Polverosi
Dott. Geol. Giorgio Della Croce
Studio ass. Geol. Appl. di Benedetti e Carmignani
Arch. Maria Rosaria De Vita



MS.05c

novembre 2018 scala 1:5.000




- Limiti Unione Valdera
- Limiti comunali
- Territorio urbanizzato

MISURA DELLE FREQUENZE IN SITO

Frequenza f_0 (Hz)	Ampiezza A_0
● nessuna risonanza	 nessuna risonanza
● $0.10 \leq f_0 < 0.50$	 $1.1 \leq A_0 < 2$
● $0.50 \leq f_0 < 1.00$	 $2.0 \leq A_0 < 3$
● $1.00 \leq f_0 < 2.50$	 $3.0 \leq A_0 < 5$
● $2.50 \leq f_0 < 5.00$	 $5.0 \leq A_0$
● $5.00 \leq f_0 < 7.50$	
● $7.50 \leq f_0 < 10.00$	
● $10.00 \leq f_0 < 15.00$	
● $15.00 \leq f_0$	

Sismica passiva
(misure tromometriche)



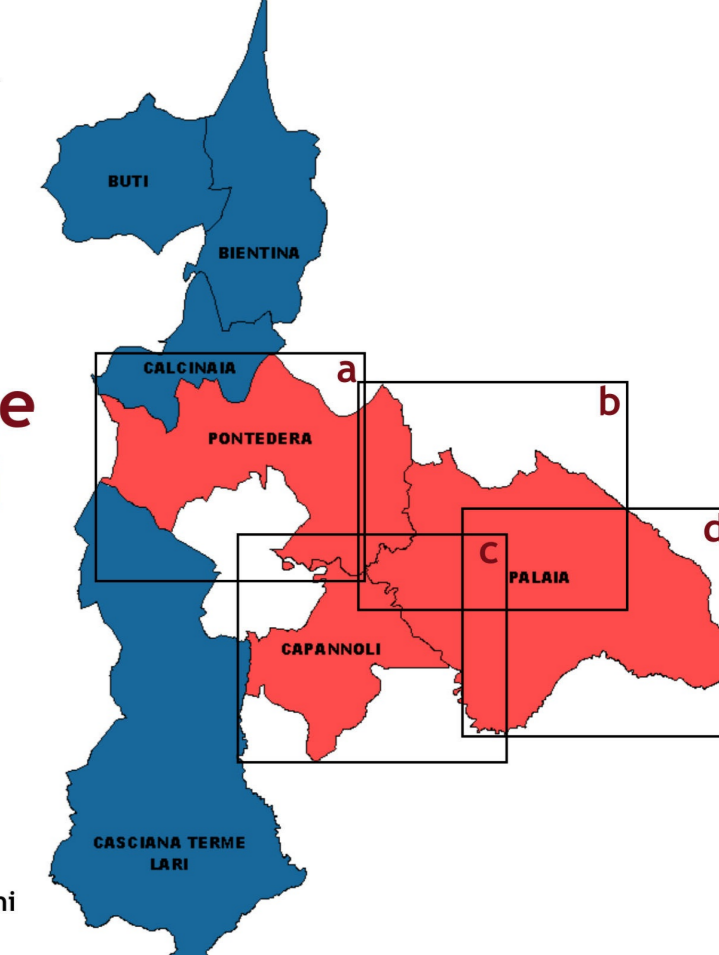
VALDERA
UNIONE DEI COMUNI

Studi ed indagini
di Microzonazione Sismica
di Livello 1

COMUNI DI PALAIA
CAPANNOLI
PONTEREDA

Carta delle Frequenze
naturali dei depositi

RTP incaricata:
Dott. Geol. Fabio Mezzetti
Dott. Geol. Andrea Casella
Dott. Geol. Alessandro Fontanelli
Dott. Geol. Benedetta Polverosi
Dott. Geol. Giorgio Della Croce
Studio ass. Geol. Appl. di Benedetti e Carmignani
Arch. Maria Rosaria De Vita



MS.05d

novembre 2018 scala 1:5.000